

KOORDINATSYSTEMET

Sjakkbrettet er delt inn i 64 felt. Alle feltene har eget navn. Tallene til venstre og bokstavene nederst bestemmer navnet.

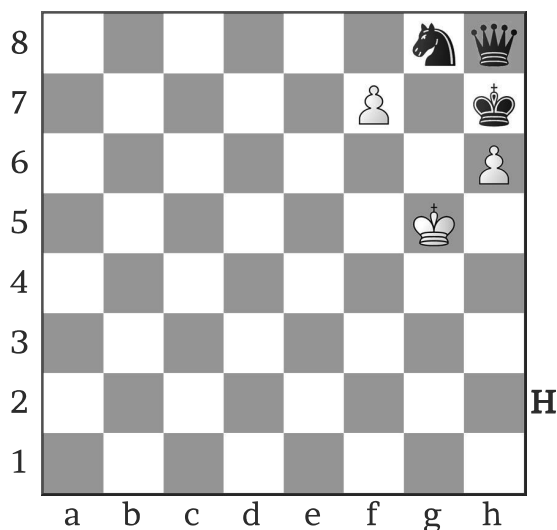


Diagram 1

Hvor står brikkene?

- Hvit har konge på feltet g5 og bønder på f7 og h6.
- Svart har konge på h7, dronning på h8 og springer på g8.

Situasjonen på brettet kaller vi ei **stilling**. Stillingene viser vi i **diagram**, slik som til venstre.

H eller **S** til høyre viser om det er hvit eller svart sin tur til å flytte.

Hva ville du gjort som hvit i stillinga over?

NOTASJON – TEGN OG BESKRIVELSER

Sjakknotasjon går fort å skrive. Vi forklarer trekkene nøyaktig med bare noen få tegn.

S = Springer

L = Løper

T = Tårn

D = Dronning

! = Et utmerket trekk

K = Konge

0-0 = Kort rokade

0-0-0 = Lang rokade

x = Å ta en brikke

? = Et dårlig trekk

+ = Sjakk

= Sjakkmatt

1. = Hvit flytter

1.. = Svart flytter

: = Forvandles til

Trekket som spilles, står med **fet** skrift.

EKSEMPLER PÅ SJAKKNOTASJON

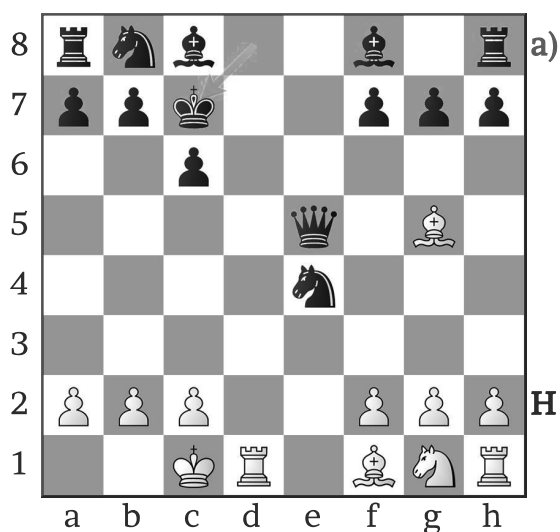


Diagram 2

Vi noterer

1. Kc7

og sier

hvit flytter kongen til c7.

Ser du hvordan hvit kan sette matt i neste trekk?

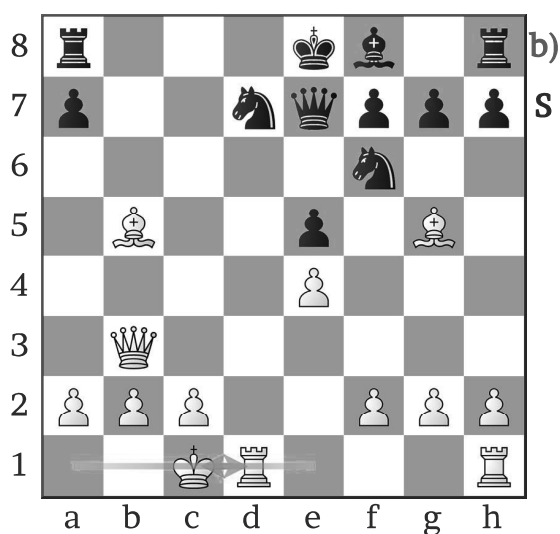


Diagram 3

Vi noterer

1. 0-0-0

og sier

hvit rokerer langt.

Kort rokade er vanligere, men akkurat her var lang rokade best.

Ser du hva hvit truer etter det siste trekket?

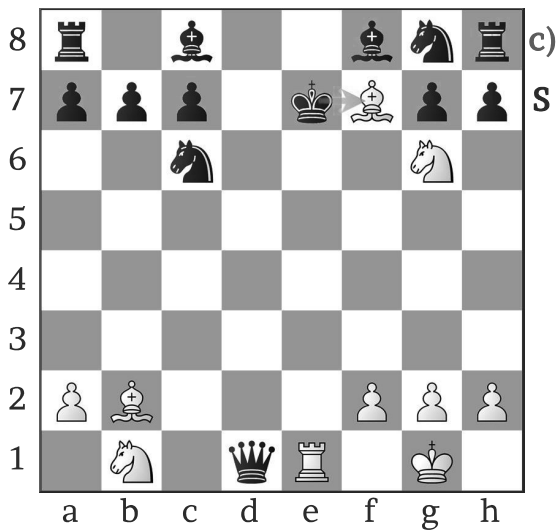


Diagram 4

Vi noterer

1... Kxf7

og sier

svart slår ut løperen på f7.

Vi noterer ikke navnet på brikken som blir slått ut. Vi **ser** at det står en løper på f7.

Ser du hvordan hvit kan sette sjakk matt i neste trekk?

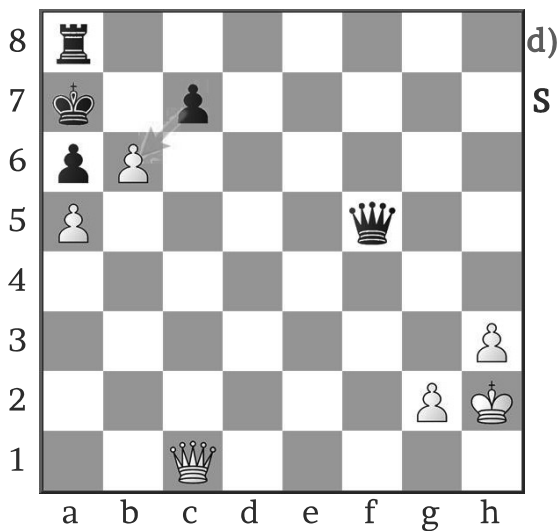


Diagram 5

Vi noterer

1... cxb6

og sier

svart slår ut bonden på b6.

Bondetrekke noteres med bare koordinater.

Ser du hvordan hvit kan sette sjakk matt i neste trekk?

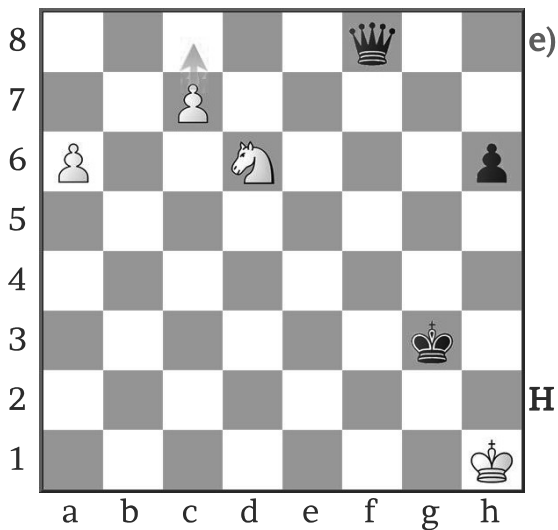


Diagram 6

Vi noterer

1. c8:D

og sier

hvit forvandler c-bonden til dronning.

Hva bør svart gjøre etter at hvit har fått ny dronning?

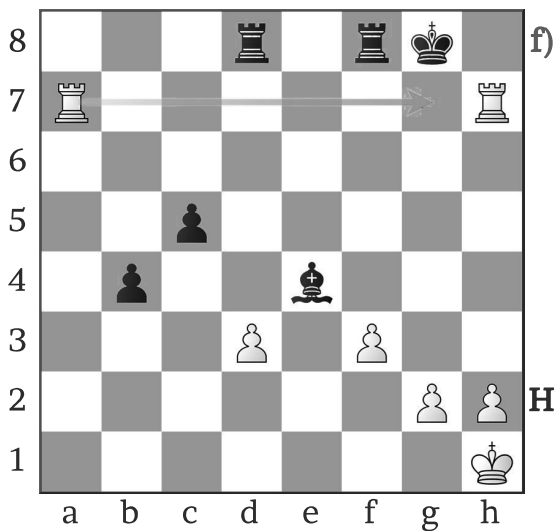


Diagram 7

Vi noterer

1. Tag7#

og sier

hvit matter på f7 med a-tårnet.

Her kunne begge tårnene flyttes til g7, derfor måtte vi notere hvilket tårn.

Hva hadde skjedd hvis hvit isteden hadde slått ut løperen med en av bøndene?