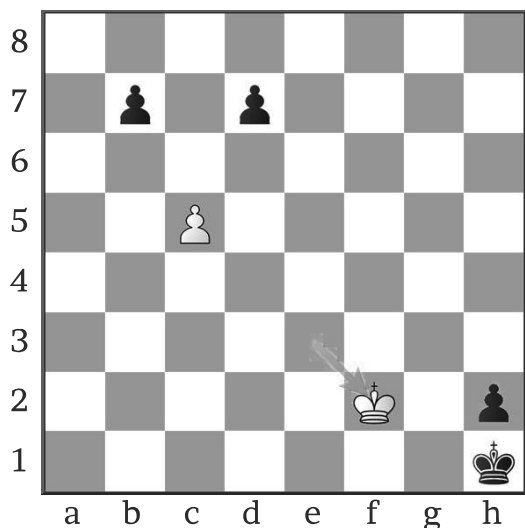


SPELALREGELEN EN PASSANT

En passant er et fransk ord som betyr **i forbifarten**. I sjakk er en passant navnet på et spesialtrekk med bonden.



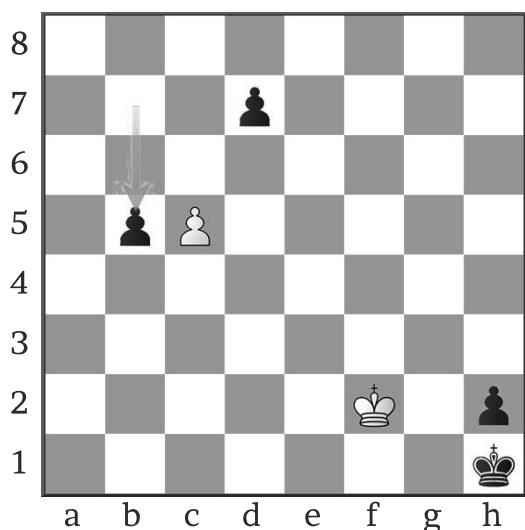
a) **1. Kf2**

S

Hvit har stengt kongen inne på h1. Svart må flytte b-bonden eller d-bonden i neste trekk.

Hvis svart flytter en av bøndene ett felt fram, kan hvit ta bonden på vanlig måte.

Diagram 8



b) **1... b5**

H

Svart flytter bonden to felt fram, opp på siden av hvits bonde.

I neste trekk - **og bare i neste trekk** - kan hvit ta bonden, som om den hadde blitt flytta ett felt fram. Dette kalles **en passant**.

Diagram 9

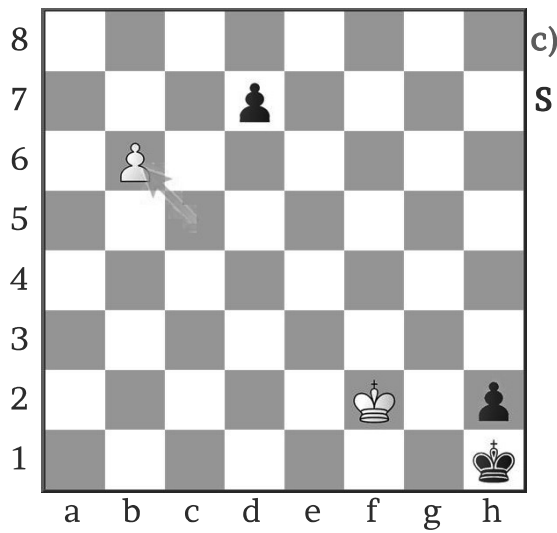


Diagram 10

c) 2. dxc6

S

Nå kan hvit enkelt forvandle
bonden til dronning.

Ser du hvordan dette ender?