

SPILLØVELSE 1

- Bondeslaget

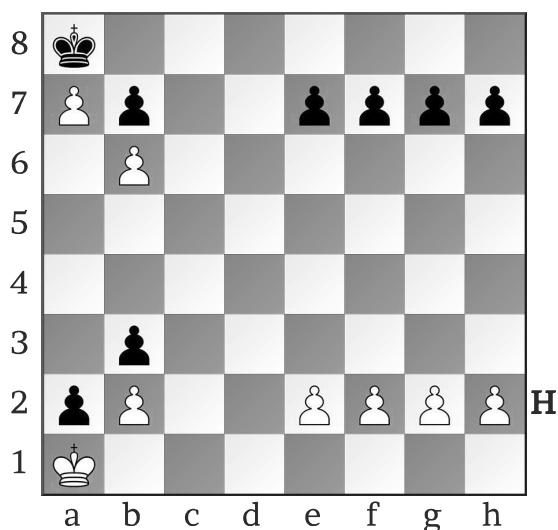


Diagram 15

Bondeforvandling til tårn eller dronning blir matt.

Hvis en av spillerne forvandler e, f, g eller h-bonden til tårn eller dronning, er motspilleren matt. Kongene og bøndene i a- og b-linja er blokkerte og kan ikke flyttes.

Det hender at en spiller ikke kan flytte selv om han ikke står i sjakk. I slike situasjoner ender partiet i uavgjort (remis).

Noter gjerne ned trekkene når du spiller. Kanskje vil du vise fram partiet til noen, eller se på det selv.

- Print ut noteringsskjemaet på neste side.
- Brett skjemaene i to, da blir de enklere å skrive på.