

ER DET SJAKK MATT?

Den som setter motspilleren sjakk matt, vinner partiet. Men når er det sjakk matt?

For at det skal være sjakk matt, må kongen stå i sjakk.
Hvis det er sjakk, må du se etter forsvar. Er det mulig:

1. å flytte kongen?
2. å slå ut brikken som sjakker?
3. å flytte en brikke imellom?

Hvis det ikke finnes forsvar, er det sjakk matt!

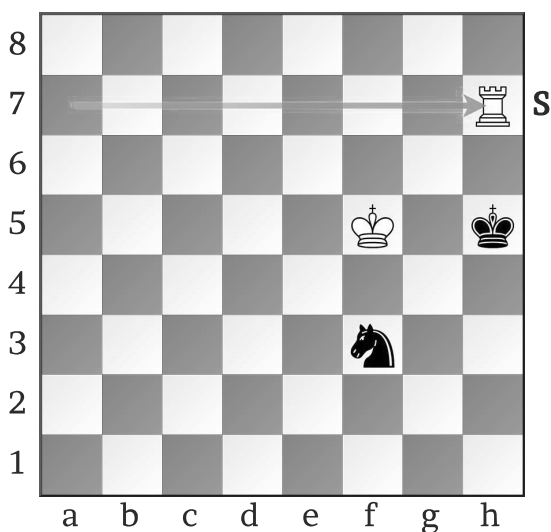


Diagram 16

1. Th7 (Matt?)

Tårnet peker på kongen, og det er sjakk. Vi ser at svart:

1. ikke kan flytte kongen.
2. ikke har brikker som kan slå ut tårnet.
3. ikke har brikker som kan gå imellom tårnet og kongen.

Svart står i sjakk og kan ikke forsvare seg. Det er **sjakk matt!**

Vi bruker gjerne forkortelsen **matt** for sjakkmatt. Å **matte** betyr å sette sjakk matt.