

MATT OG FLUKTFELTENE TIL KONGEN

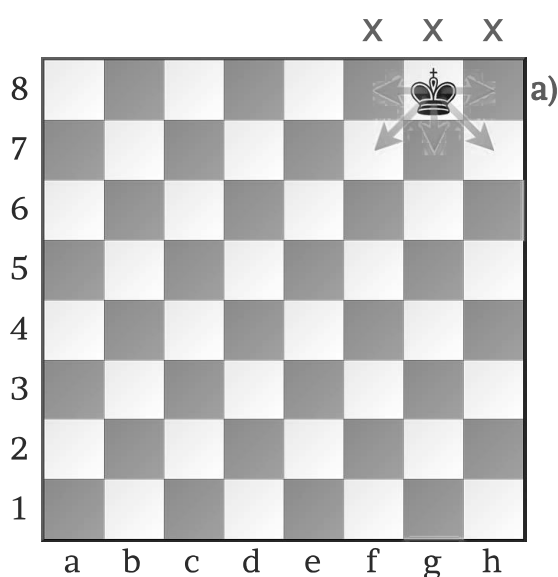


Diagram 30

Her ser vi plasseringa til kongen etter kort rokade.

Denne kongen har fem **fluktfelt**. Kanten på brettet tar allerede bort tre fluktfelt.

Et fluktfelt = Et felt kongen kan flyttes til hvis den blir sjakka.

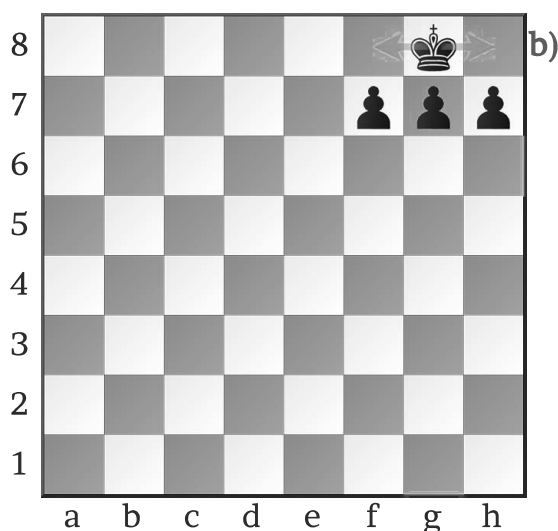


Diagram 31

b) Etter kort rokade står det ofte tre bønder foran kongen.

Bøndene tar bort tre av fluktfeltene. Kongen har bare to igjen.

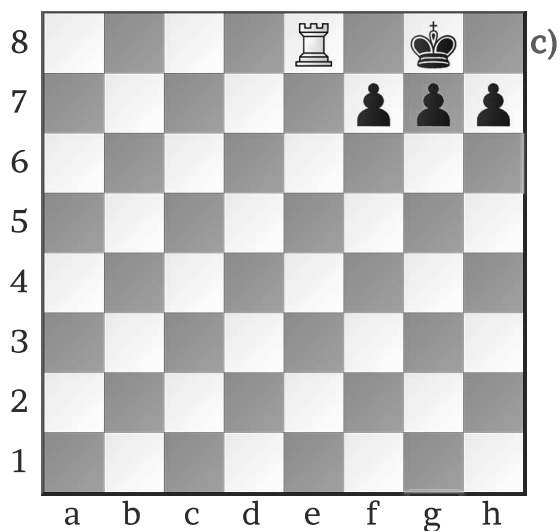


Diagram 32

c) Tårnet sjakker og tar bort de to siste fluktfeltene. Det er matt.

Her er matten laga av:

- kanten på brettet
- tre svarte bønder
- det hvite tårnet

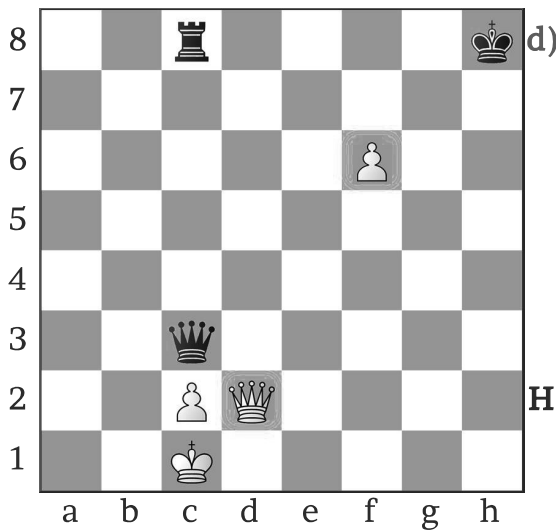


Diagram 33

d) I bare to trekk kan hvit sette den svarte kongen sjakk matt.

Ser du hvordan?

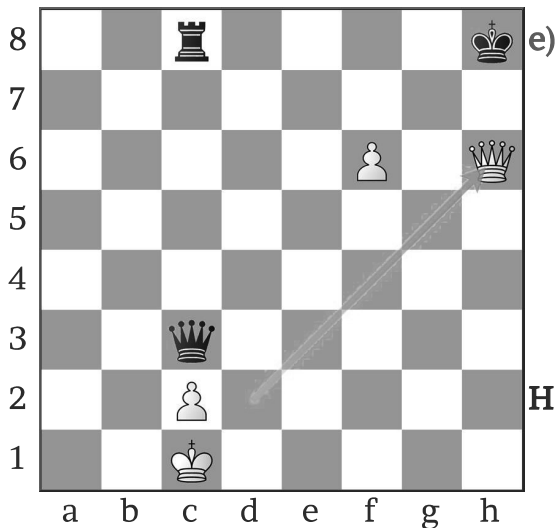


Diagram 34

e) **1. Dh6+**

Svart må flytte kongen til g8.

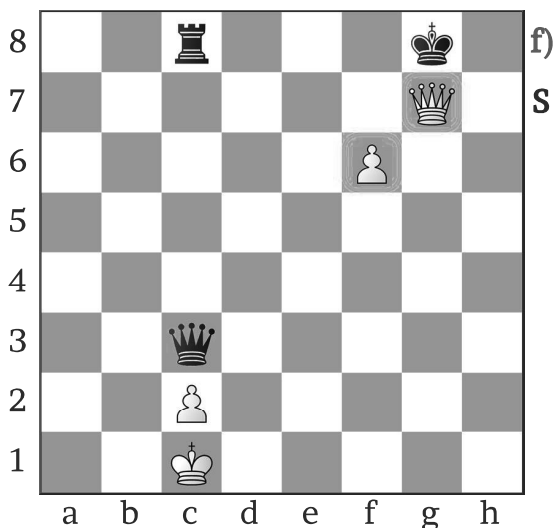


Diagram 35

f) Matten er laga av:

- s • dronninga og bonden
- kanten på brettet