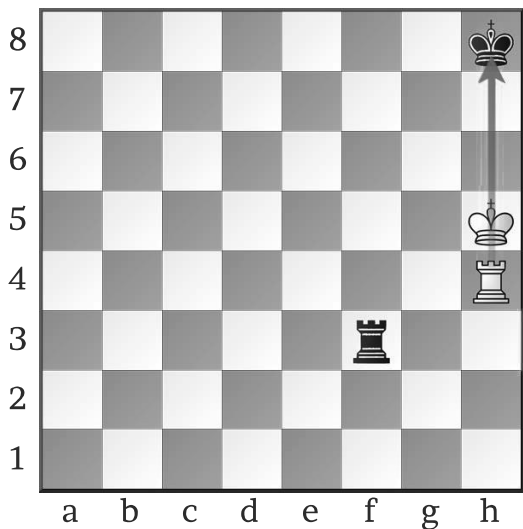


# AVDEKKERSJAKK

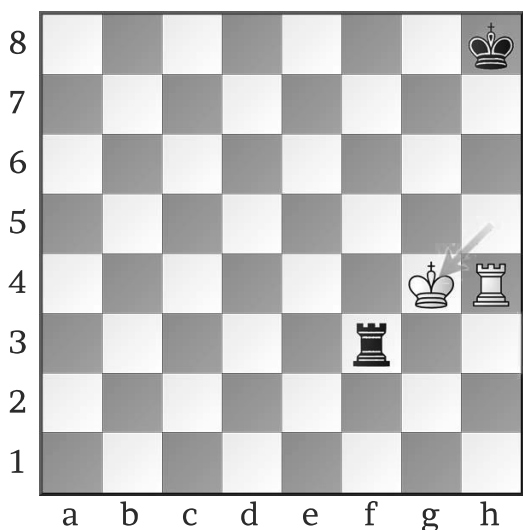


a) I en avdekkersjakk er det alltid en **langdistansebrikke** som sjakker.

Tårnet peker på kongen til svart, men den hvite kongen står i veien.

Dronninga, tårnet og løperen er langdistansebrikker.

Diagram 41



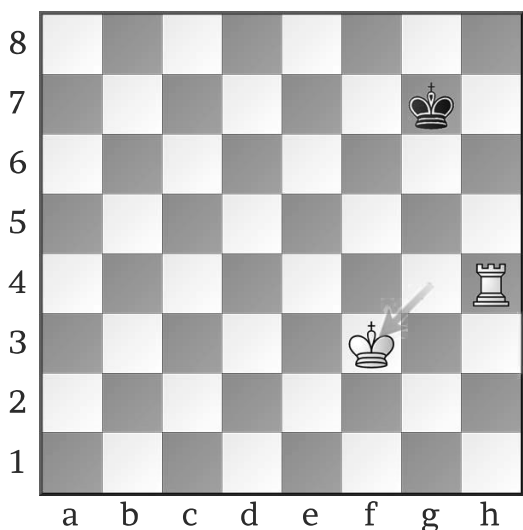
b) **1. Kg4**

Hvit sjakker svart med tårnet.

Når et trekk fører til sjakk fra en annen brikke, kaller vi det en **avdekkersjakk**.

**1... Kg7**

Diagram 42



c) **2. Kxf3**

Hvit vant tårnet til svart med en avdekkersjakk.

Diagram 43