

# DOBBELSJAKK

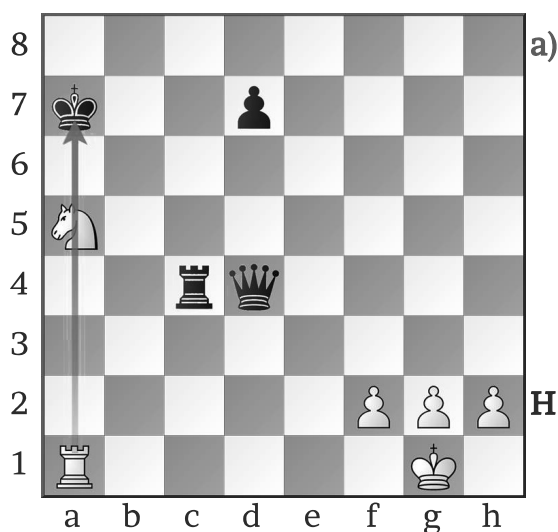


Diagram 44

a) Tårnet peker på kongen. Når hvit flytter springeren, blir det en avdekkersjakk.

Hvis brikken som flyttes også sjakker kongen, blir det en **dobbelsjakk**.

Hvor bør hvit flytte springeren?

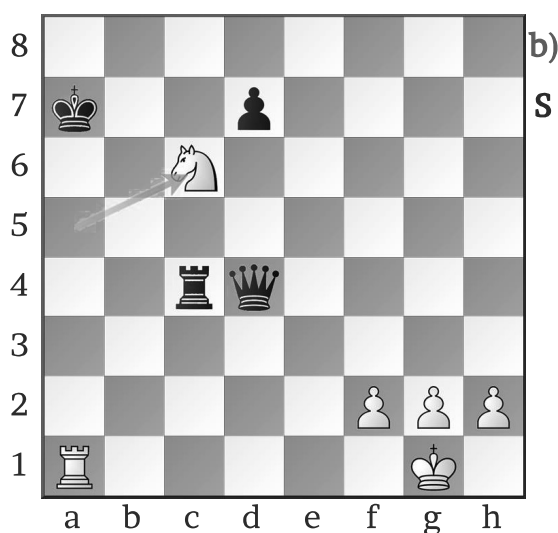


Diagram 45

b) **1. Sc6+**

Svart kan ikke slå ut tårnet med dronninga, fordi springeren også sjakker!

Når det er dobbelsjakk, må kongen flyttes.

**1... Kb6**

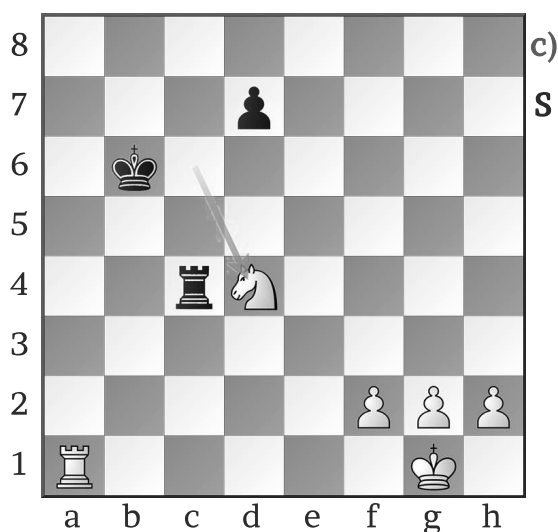


Diagram 46

c) **2. Sxd4**

Hvit vant dronninga med en dobbelsjakk.

En dobbelsjakk er alltid en avdekkersjakk.

Selv om svart tar springeren, har hvit en klar ledelse.