

## ÅPEN OG HALVÅPEN LINJE

Ei linje helt uten bønder er ei **åpen linje**. Når bare en av spillerne har en bonde i linja, er den **halvåpen**.

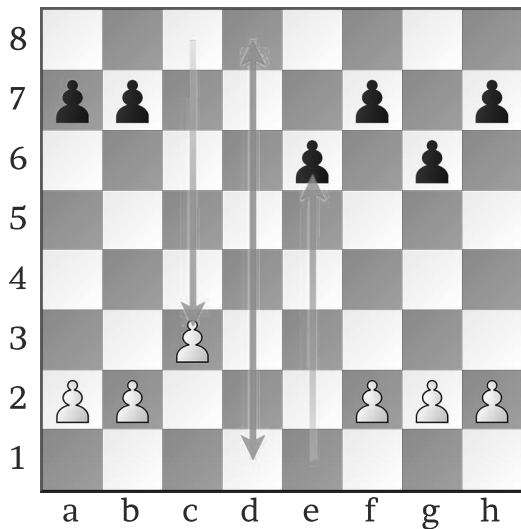


Diagram 62

- d-linja er åpen
- hvit har ei halvåpen e-linje
- svart har ei halvåpen c-linje

Bare bøndene bestemmer om ei linje er åpen eller ikke. Med en løper på d4, er d-linja fortsatt åpen.

## SENTRUM

Her ser vi **sentrum** på brettet. Fra sentrum er det kort avstand til resten av brettet.

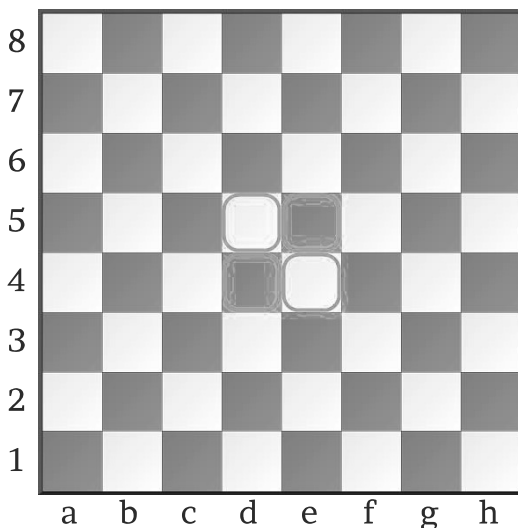


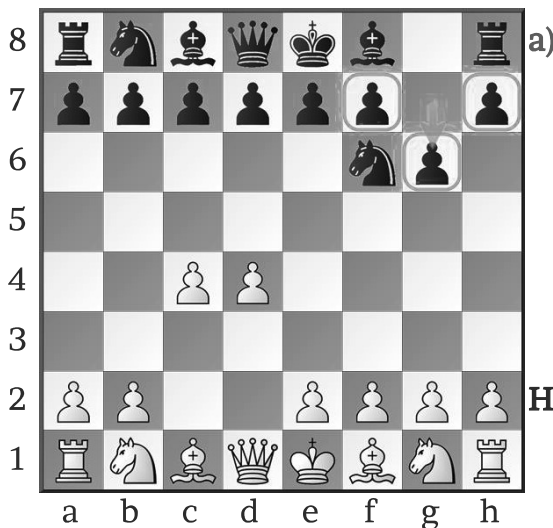
Diagram 63

Fra hvilke felter kan en springer peke på to sentrumsfelt samtidig?

Mange angrep starter eller går via sentrum.

# FIANCHETTO

En fianchettoløper peker inn mot sentrum. Den står ofte beskytta bak egne bønder.



a) 2... g6

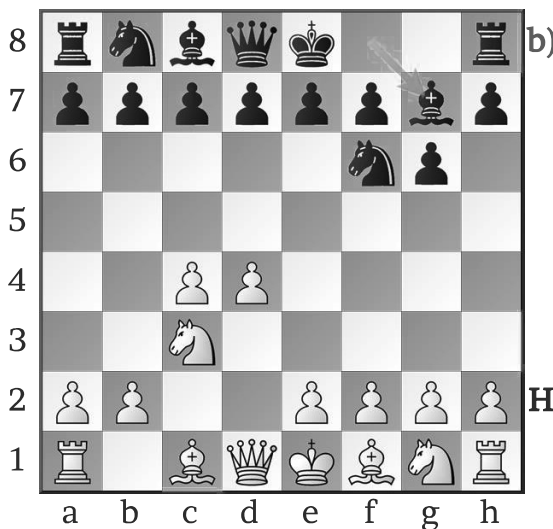
Svart kan flytte løperen til g7. Etterpå er det klart for kort rokade.

3. Sc3

Hvit forsterker sentrum med springeren.

Diagram 64

Bøndene på de grønne feltene viser ei **fianchettostilling**.



b) 3... Lg7

Løperen peker inn mot sentrum fra sida. Vi kaller svartfeltsløperen på g7 for en **fianchettoløper**.

Vi ser at løperen er godt beskytta bak bøndene. Fianchettoløperen peker på to sentrumsfelt!

Diagram 65

Løperen i ei slik stilling kan gi angrepsmuligheter, men fianchettostillinga kan også bli angrepet.