

BØNDER OG BONDEKJEDER

I en **bondekjede** står bøndene slik at de kan støtte hverandre.

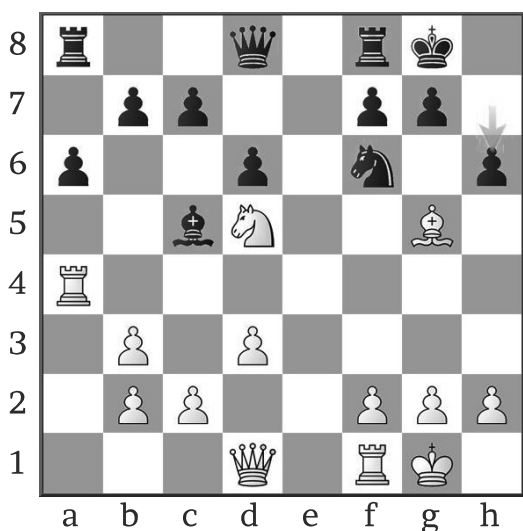


Diagram 71

1... h6

En solid bondekjede foran kongen gjør det vanskelig å angripe.

Her kan hvit ødelegge bondekjeden til svart, slik at kongestillinga blir svekka.

Ser du hva hvit kan gjøre?

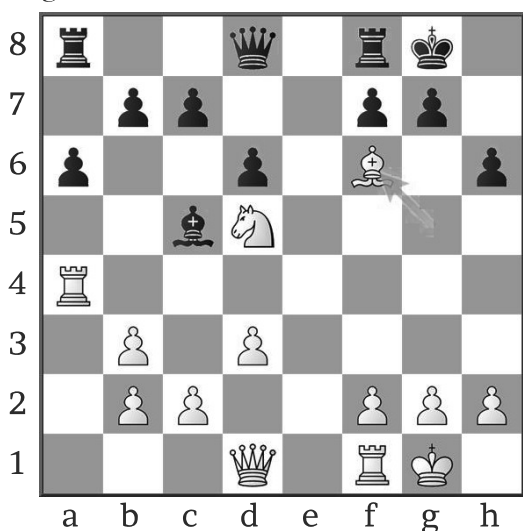


Diagram 72

a) 2. Lxf6

S

Svart kan ikke ta tilbake med dronninga på grunn av springeren.

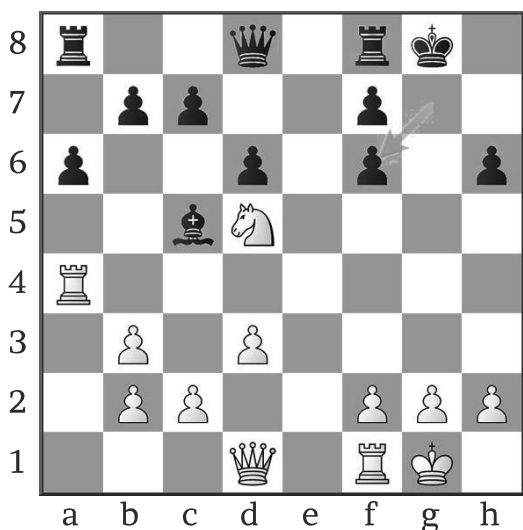


Diagram 73

b) 2... gxf6

S

Bondeskjeden er brutt og kongestillinga er svekka.

Hvordan kan hvit matte svart?

Det tar noen trekk, men svart kan ikke hindre dette hvis hvit spiller riktig.