

OVERBELASTNING

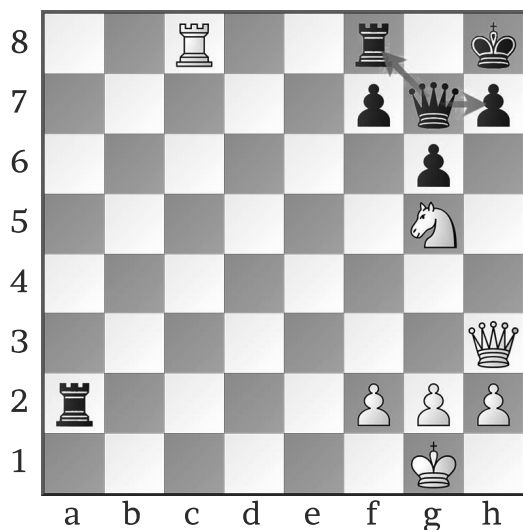


Diagram 105

En brikke som har for mange oppgaver er **overbelasta**.

Dronninga forsvarer tårnet på f8 og matten på h7, akkurat her er det en oppgave for mye.

H Ser du hvordan hvit kan utnytte at dronninga er overbelasta?

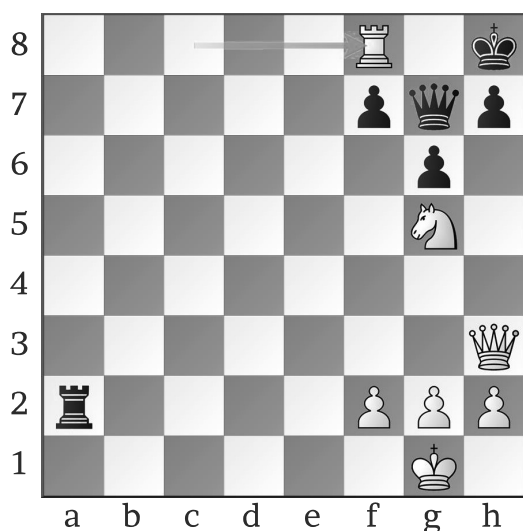


Diagram 106

b) 1. Txf8+

S

Hvit tar tårnet med sjakk, svart må ta tilbake med dronninga.

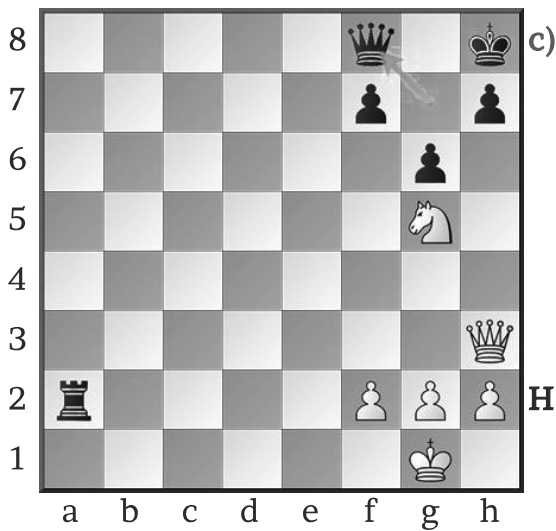


Diagram 107

c) **1.. Dxf8**

Svart hadde ingen problemer med å ta seg av en av truslene.

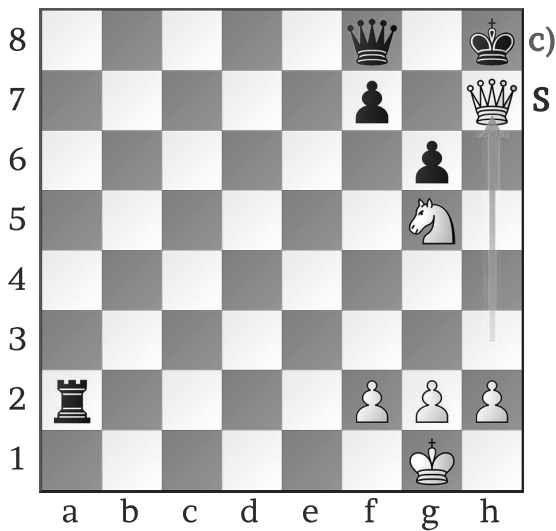


Diagram 108

c) **2. Dxh7#**

Svart forsvarte ikke lenger feltet h7 med dronninga.

Matt og seier til hvit.