

Å FJERNE FORSVAREREN

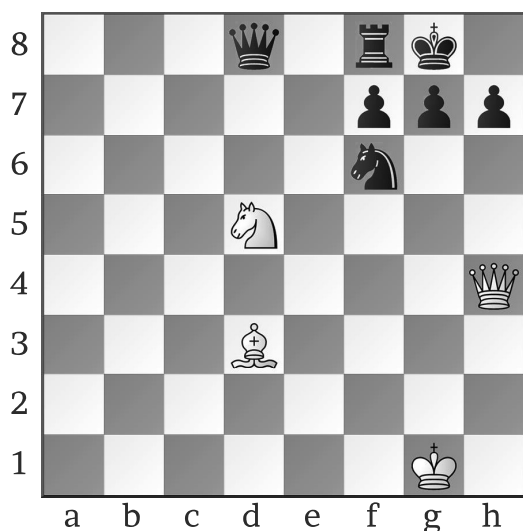


Diagram 109

a) Hvit vil sette matt med dronninga på h7, løperen gir støtte.

Det går ikke, fordi svart forsvarer h7 med springeren.

H Ser du hvordan hvit likevel kan matte på h7?

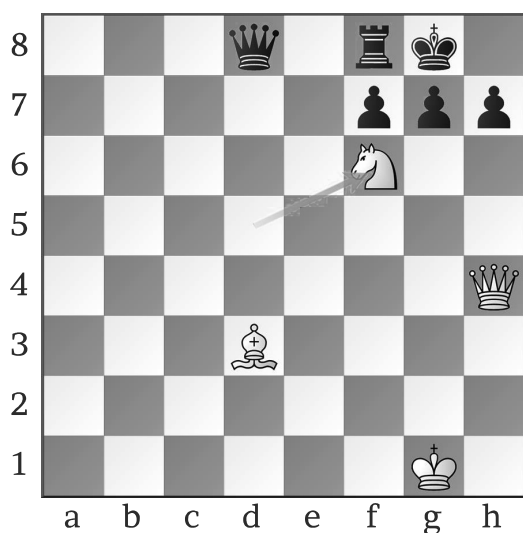


Diagram 110

b) 1. Sxf6+

S Hvit fjerner forsvarereren med sjakk.

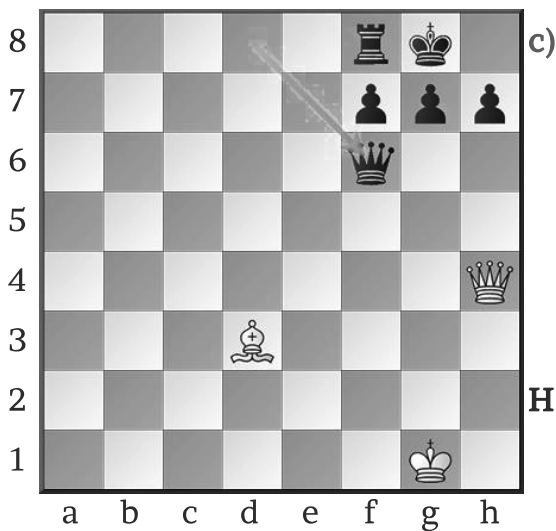


Diagram 111

c) **1... Dxf6**

1... gxf6 ville også ha ført til matt på h7.

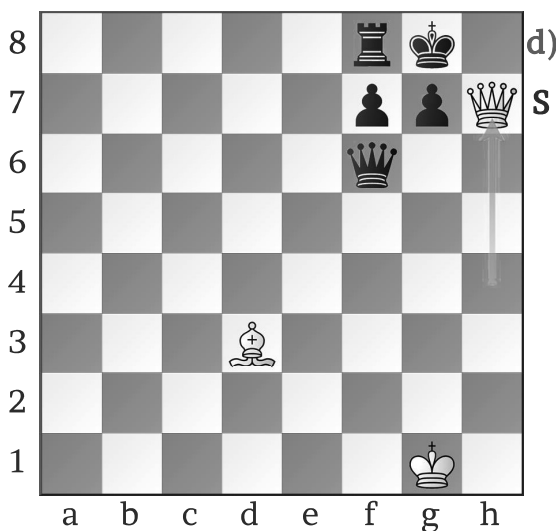


Diagram 112

d) **2. Dxh7#**

Forsvareren er borte og hvit matter enkelt med dronninga.

Hvit fjerna forsvareren for å sette sjakk matt.