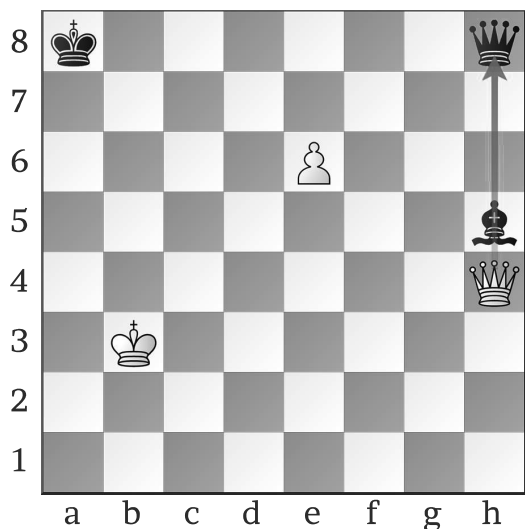


BINDING

Ei binding uten konge, trenger ikke å være tvingende. Her er et eksempel på ei binding som absolutt ikke fungerer.

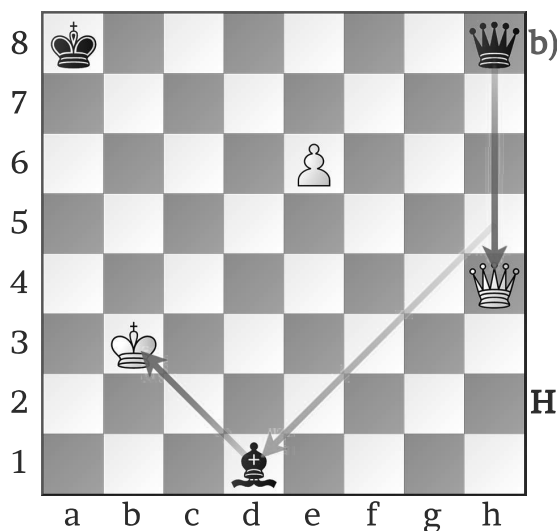


a) Løperen er bundet opp mot dronninga.

Denne bindinga kommer hvit til å angre på!

Ser du hvordan svart vinner?

Diagram 70



b) 1... Ld1+

Hvit truer kongen og dronninga med to forskjellige brikker.

Diagram 71

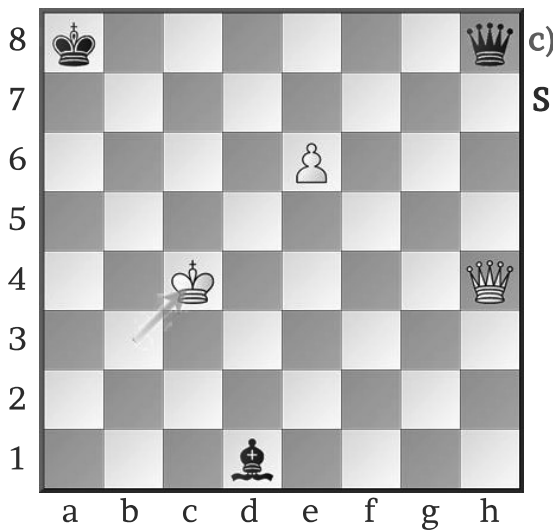


Diagram 72

c) **2. Kc4**

S

Hvit må flytte kongen, og svart tar dronninga i neste trekk.

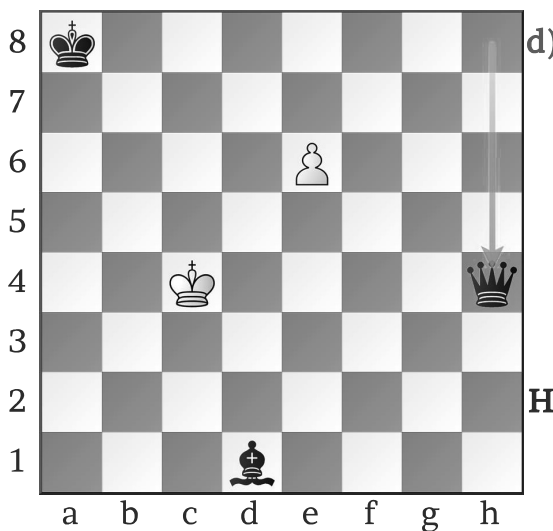


Diagram 73

d) **2... Dxh4+**

H

Svart leder stort og vinner partiet, vel og merke med riktig spill.