

SPIDDER

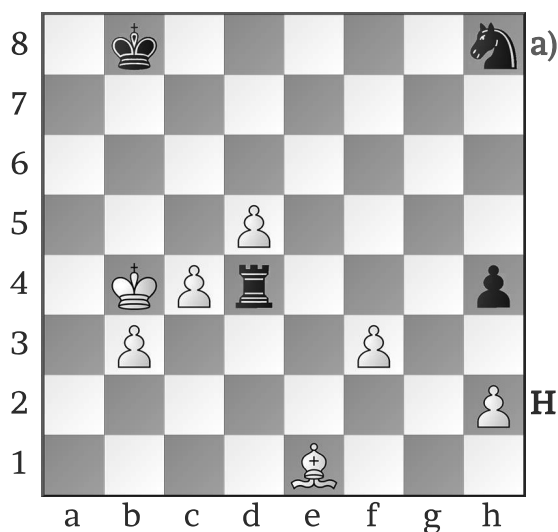


Diagram 74

a) Spidderen ligner veldig på bindinga. Her blir brikken med høyest verdi trua. Bak den står en brikke med mindre verdi.

Bindinger og spiddere settes opp i linjer, diagonaler og rader.

Tårnet og springeren står i samme diagonal, hvordan kan hvit utnytte dette?

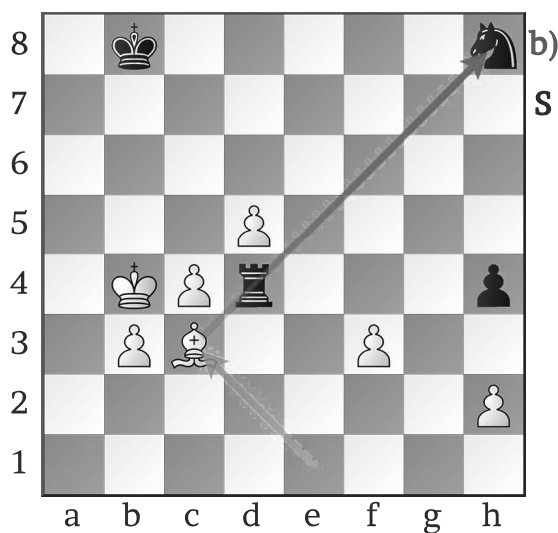


Diagram 75

b) 1. Lc3

Hvit lager en spidder.

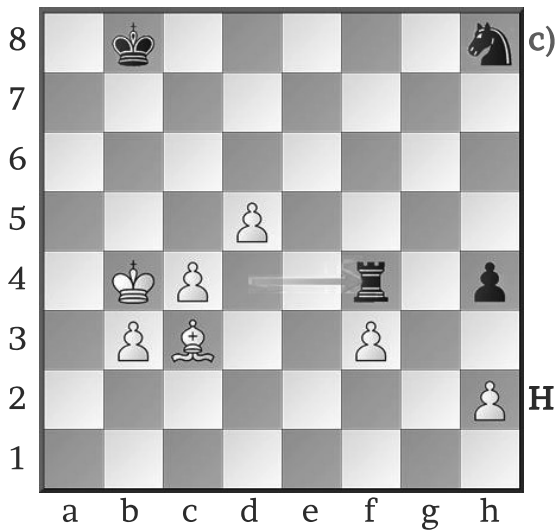


Diagram 76

c) **1... Tf4?**

Svart står dårlig uansett, men dette er en kjempetabbe.

Hvorfor?

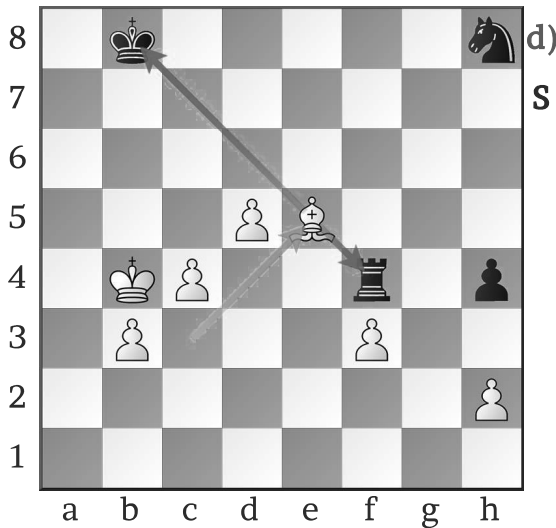


Diagram 77

d) **2. Le5+**

Løpersjakken er tvingende, i neste trekk tar hvit tårnet.

Her lager løperen en dobbeltrussel i diagonalen.