

# SIMULTANTRUSSEL

En simultantrussel lages av en avdekker. I en **simultantrussel** lager to brikker hver sin trussel. Brikken som flyttes unna, må også true noe.

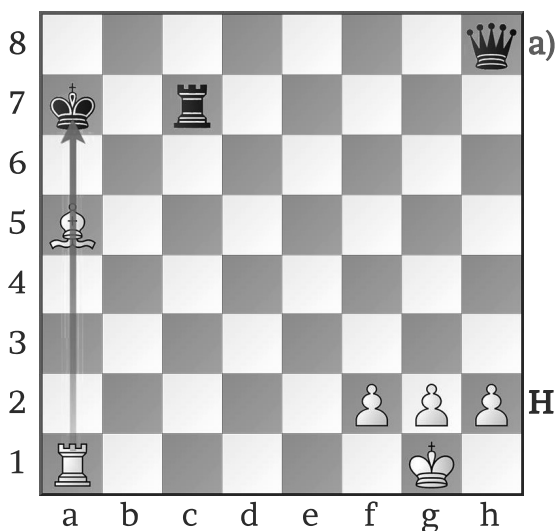


Diagram 85

a) Tårnet peker på kongen, bare løperen står i veien.

Hvilken avdekker lager en simultantrussel som vinner?

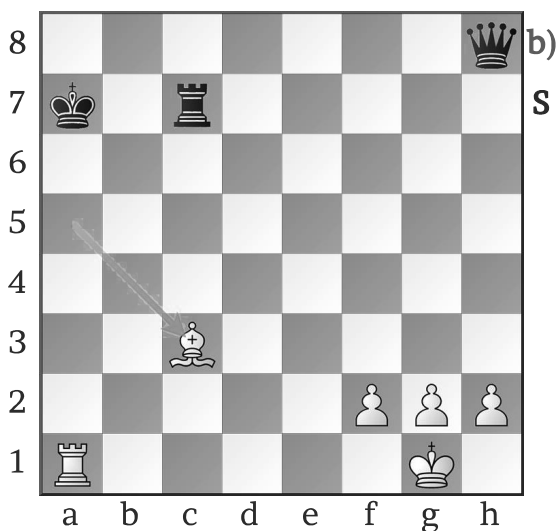


Diagram 86

b) 1. Lc3+

Avdekkeren vinner fordi tårnet truer kongen, samtidig som løperen truer dronninga.

Hvit tar dronninga i neste trekk.

1. Lxc7+ taper på grunn av 1... Dxa1#