

STOPP BØNDENE

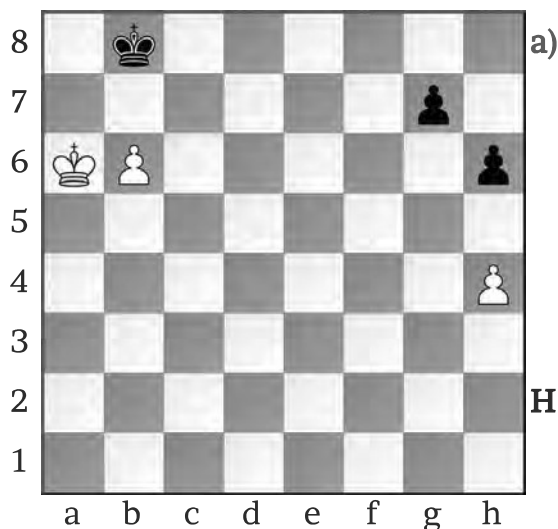


Diagram 96

a) *Hvit må stoppe g-bonden*

Svart vil flytte bonden til g5 i neste trekk, da kan ikke hvit stoppe bonden.

Kan hvit stoppe planen til svart?

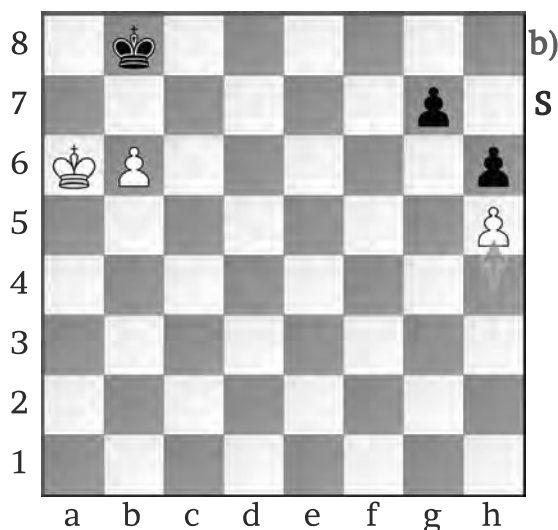


Diagram 97

b) Joda, hvit kan stoppe to bønder med en bonde!

1. h5

Hvis svart flytter fram g-bonden nå, vil svart ta med h-bonden.

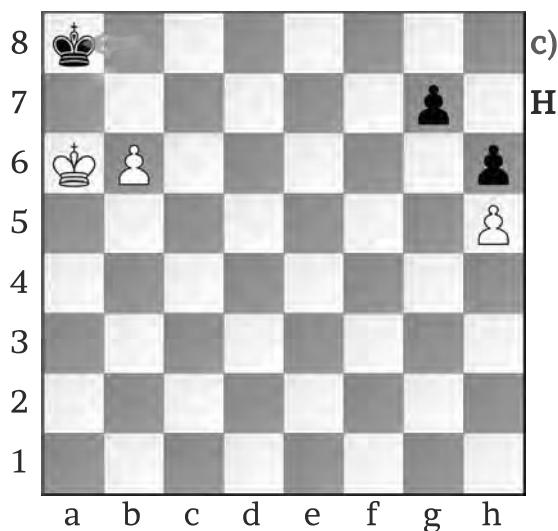
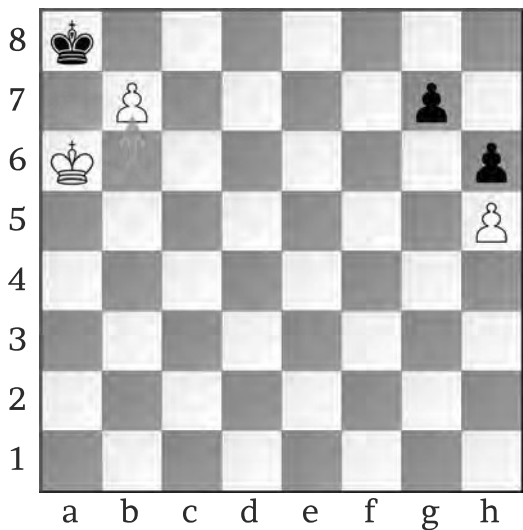


Diagram 98

c) **1... Ka8**

Svart fortsetter å passe på forvandlingsfeltet til b-bonden.

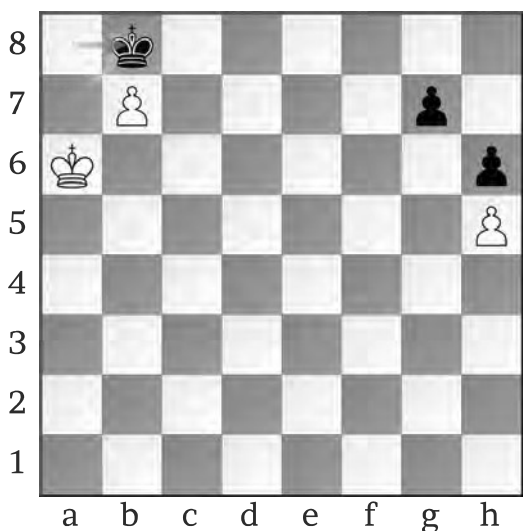


d) **2. b7+**

S

Hvit sjakker med bonden, kan dette bli patt til slutt?

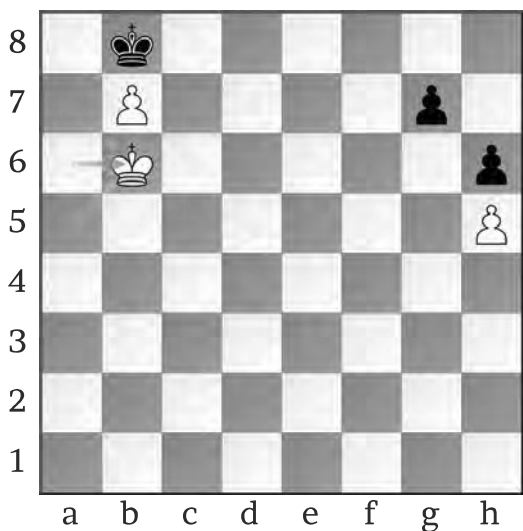
Diagram 99



e) **2... Kb8**

H

Diagram 100

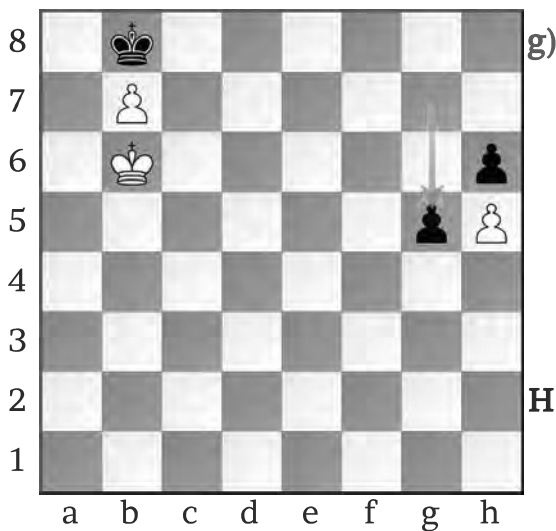


f) **3. Kb6**

S

Nå kan ikke svart flytte kongen, men det er ikke patt. Svart har fortsatt et lovlig trekk.

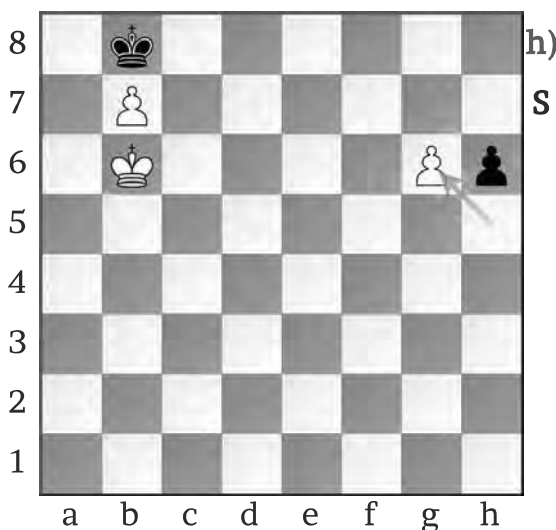
Diagram 101



g) **3... g5**

Svart må flytte fram g-bonden som sikter seg inn på forvandlingsfeltet g1.

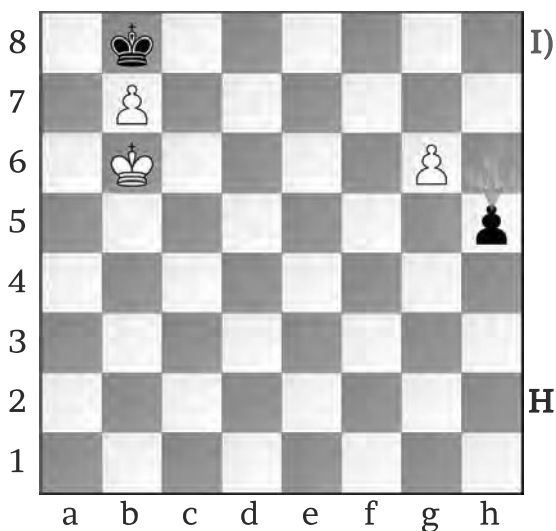
Diagram 102



h) **4. hxg6**

En passant og g-bonden er borte, nå har den hvite g-bonden et forsprang på den svarte h-bonden.

Diagram 103



I) **4... h5**

Selv om hvit ikke kan stoppe den svarte h-bonden, er det den hvite g-bonden som avgjør partiet.

Diagram 104

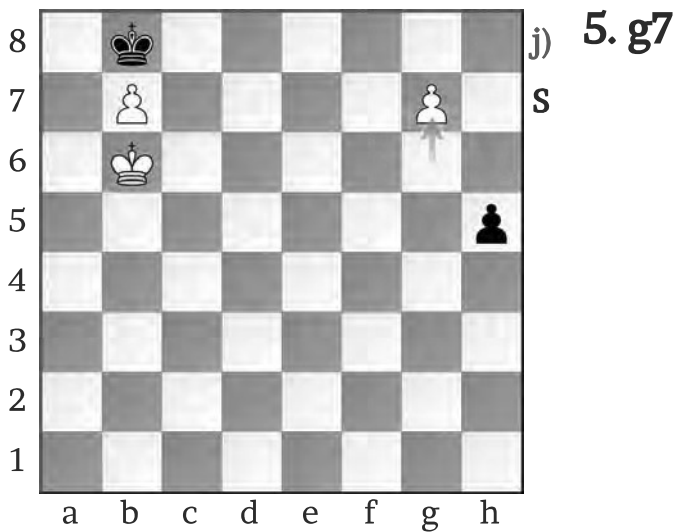


Diagram 105

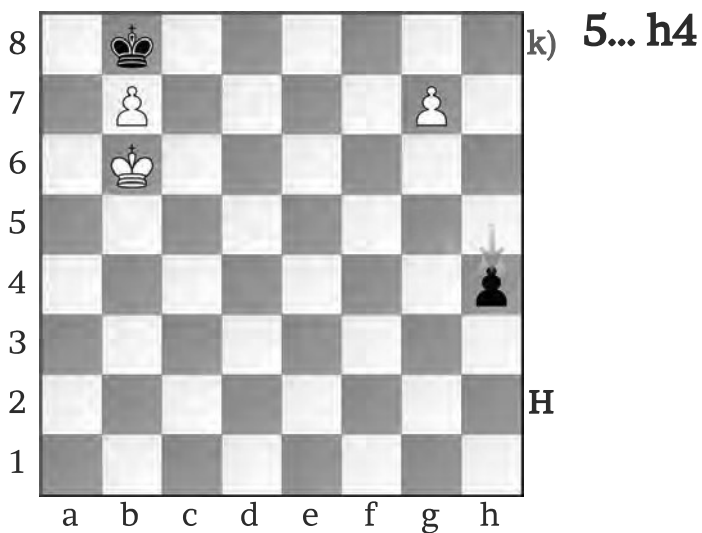


Diagram 106

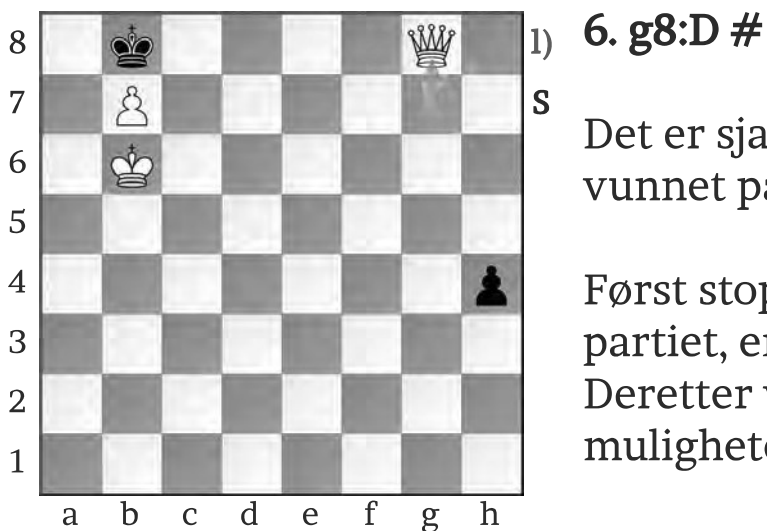


Diagram 107

Det er sjakk matt og hvit har vunnet partiet.

Først stoppa hvit svart fra å vinne partiet, en bonde stoppa to. Deretter var det hvit som fikk muligheten til å vinne partiet.

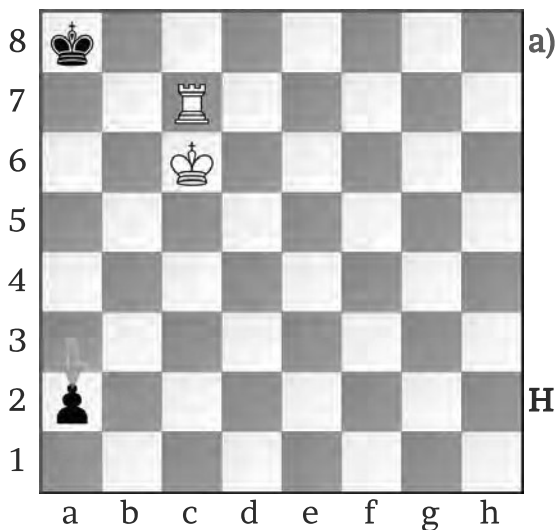


Diagram 108

a) *Hvit må stoppe a-bonden*

1... a2

Svart ønsker å forvandle bonden i neste trekk. Kan hvit stoppe svart?

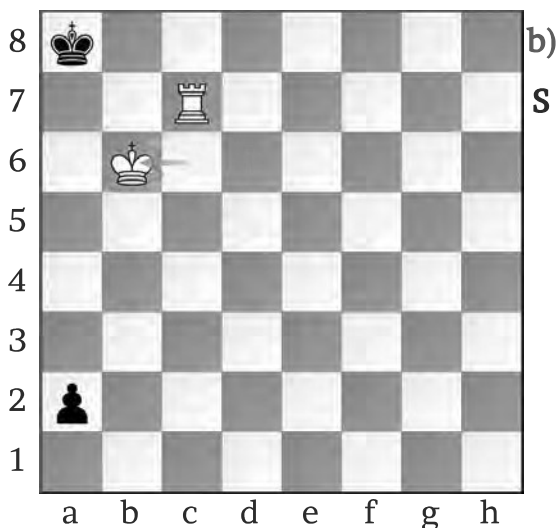


Diagram 109

b) **2. Kb6**

Det ser ut som om hvit ikke bryr seg om a-bonden.

Hvis svart nå forvandler a-bonden blir det matt med tårnet til c8. Svart må flytte kongen for å unngå dette.

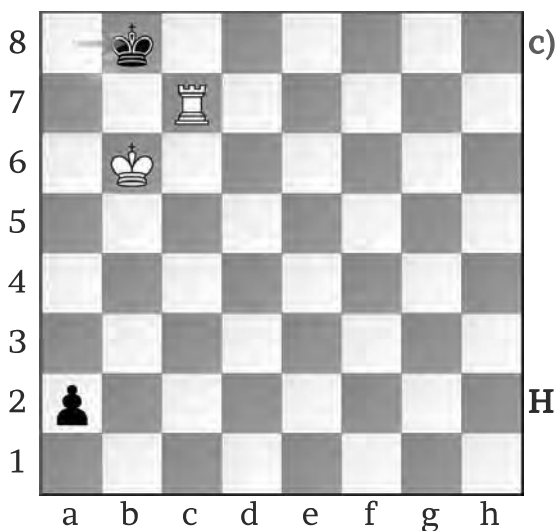


Diagram 110

c) **2... Kb8**

Svart unngikk tårnmatten på c8, men nå kan hvit forsvare forvandlingsfeltet med tårnet.

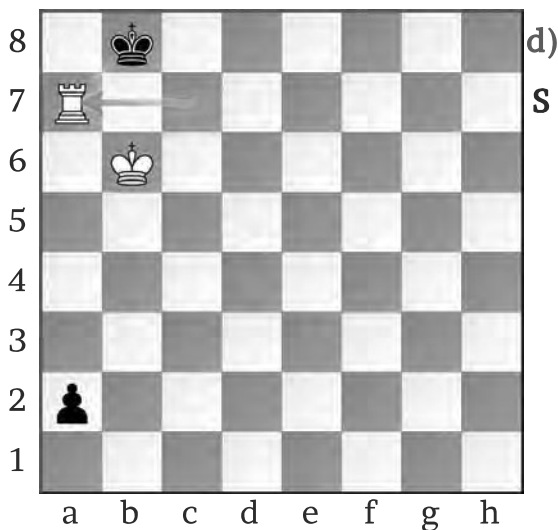


Diagram 111

d) **3. Ta7**

S

I neste trekk kan hvit ta a-bonden.

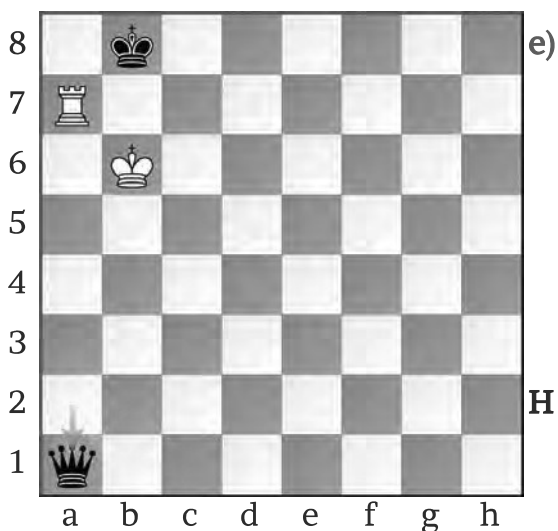


Diagram 112

e) **3... a1:D**

H

Svart har forvandla bonden, men gleden blir kortvarig.

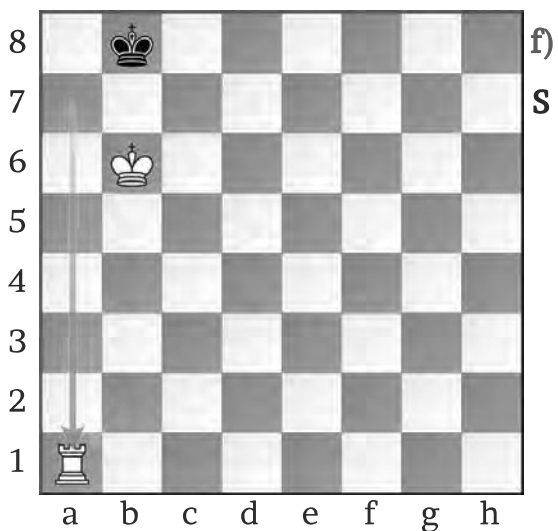


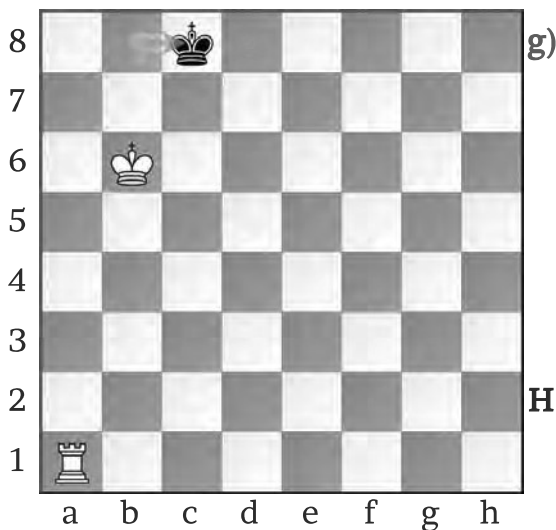
Diagram 113

f) **4. Txa1**

S

Nå er det klart at det bare er hvit som kan vinne partiet.

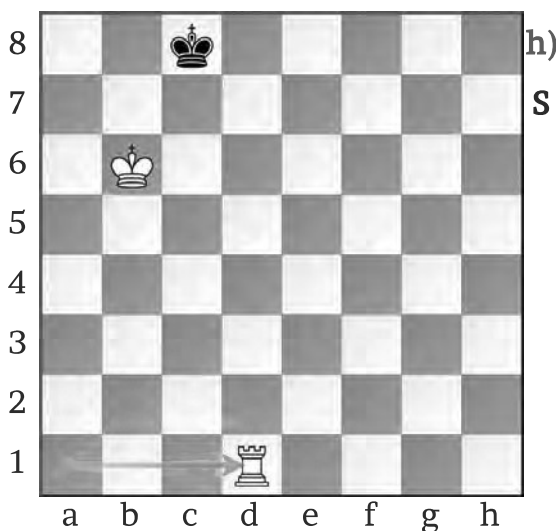
Ser du hvor mange trekk hvit trenger for å sette svart sjakk matt?



g) **4... Kc8**

Svart hadde ingen andre lovlige trekk.

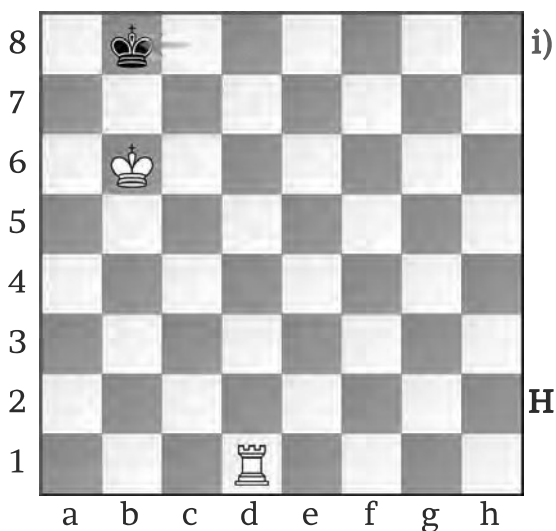
Diagram 114



h) **5. Td1**

Hvit plasserer tårnet i d-linja og tvinger den svarte kongen tilbake til b8.

Diagram 115



i) **5... Kb8**

Nå er det like før, ser du det neste trekket til hvit?

Diagram 116

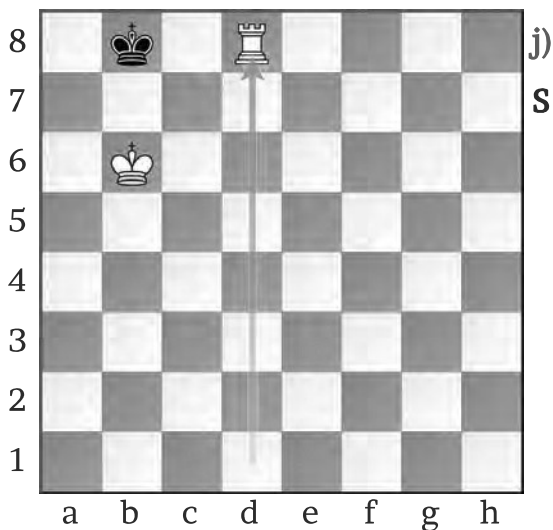


Diagram 117

6. Td8#

Det som kunne blitt et sluttspill med dronning mot tårn til svart, ble til matt i noen få trekk til hvit.

Kongetrekket til b6 og matt-trusselen på c8 var nok til å vinne partiet.

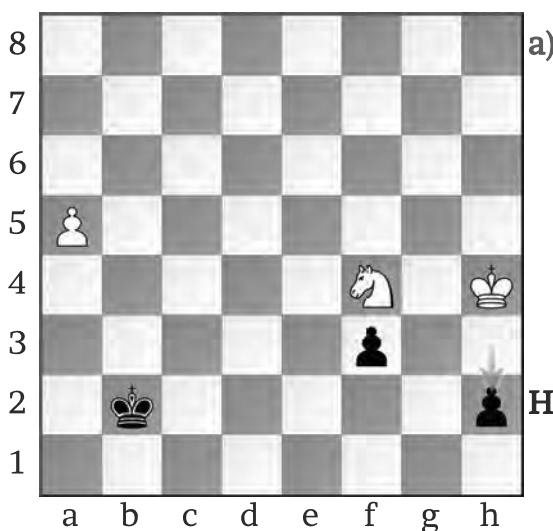


Diagram 118

a) *Hvit må stoppe to fribønder*

1... h2

Svart truer med å forvandle h-bonden i neste trekk. Dessverre når ikke kongen eller springeren feltet h1 i neste trekk. Er hvit fortapt?

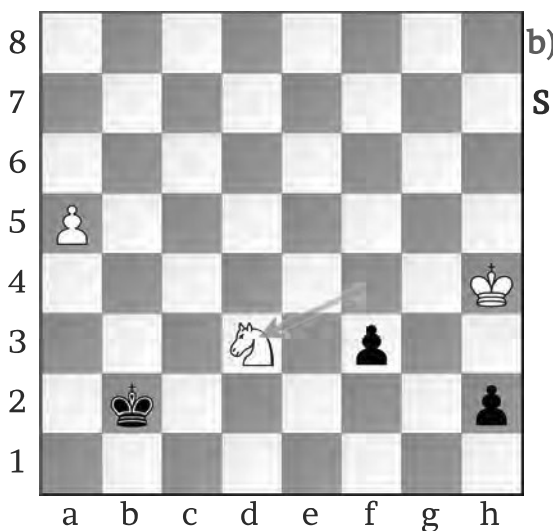


Diagram 119

b) 2. Sd3+

Hvit finner et tvingende trekk som gjør at svart må flytte kongen istedenfor bonden i neste trekk.

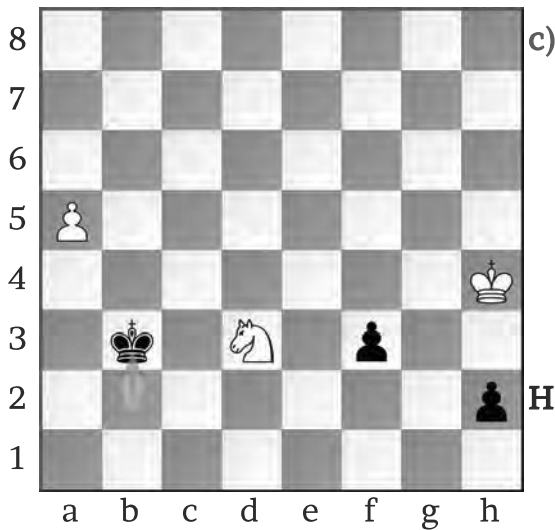


Diagram 120

c) **2... Kb3**

Hvit bestemmer seg for å ta opp kampen mot a-bonden med kongen.

A-bonden er også en fribonde som plutselig kan bli farlig. Akkurat nå er det viktigst for hvit å stoppe h-bonden.

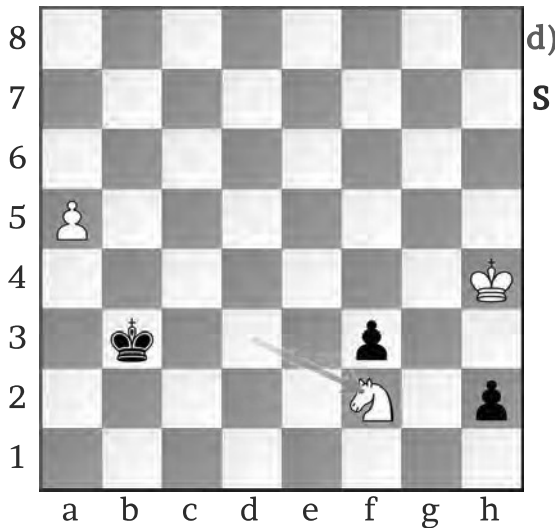


Diagram 121

d) **3. Sf2**

Hvit kontrollerer forvandlingsfeltet h1 med springeren.

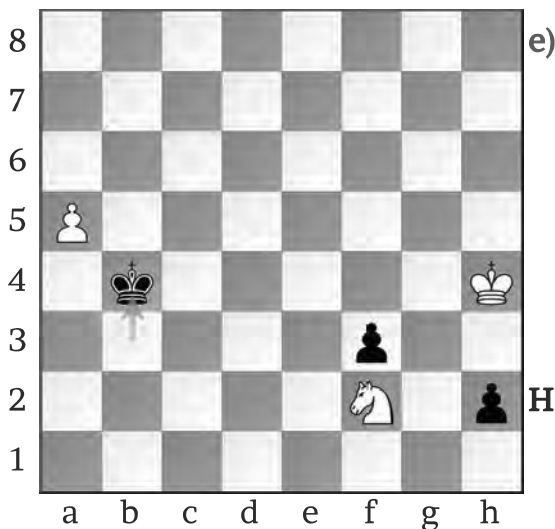


Diagram 122

e) **3... Kb4**

Svart er klar til å ta a-bonden hvis svart angriper de svarte bøndene med kongen.

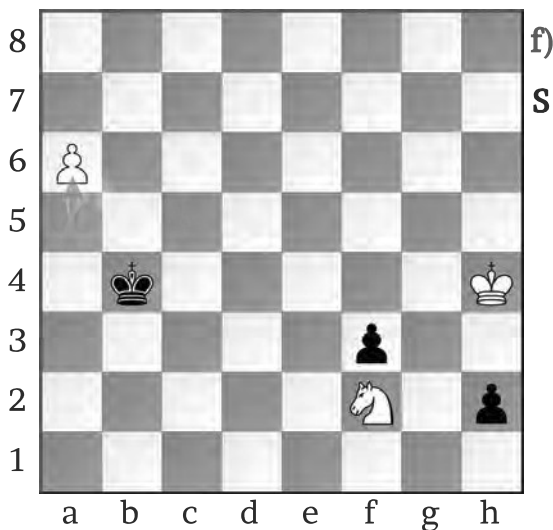


Diagram 123

f) **4. a6**

Hvit stresser ikke med de svarte bøndene, de har springeren kontroll på.

Hvit går heller på med egen fribonde.

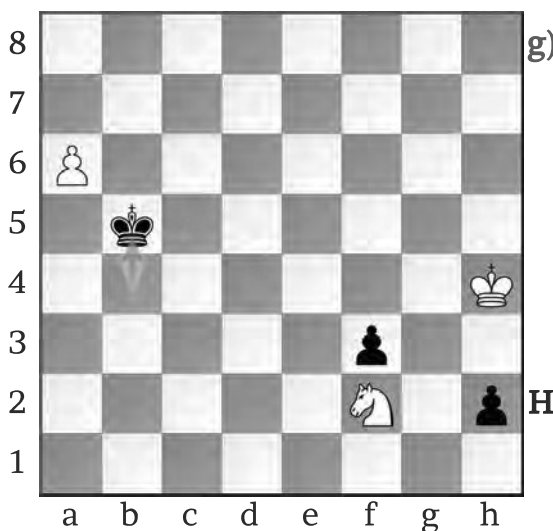


Diagram 124

g) **4... Kb5**

Svart forsøker å ta igjen den hvite fribonden, men kongen greier ikke å ta igjen forspranget.

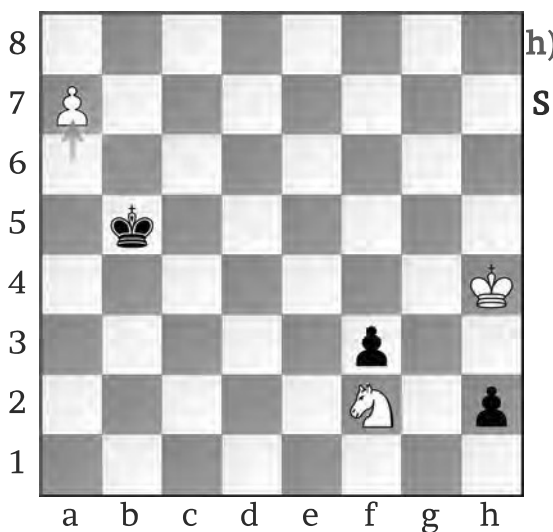


Diagram 125

h) **5. a7**

Full krise, hvit kan forvandle bonden i neste trekk.

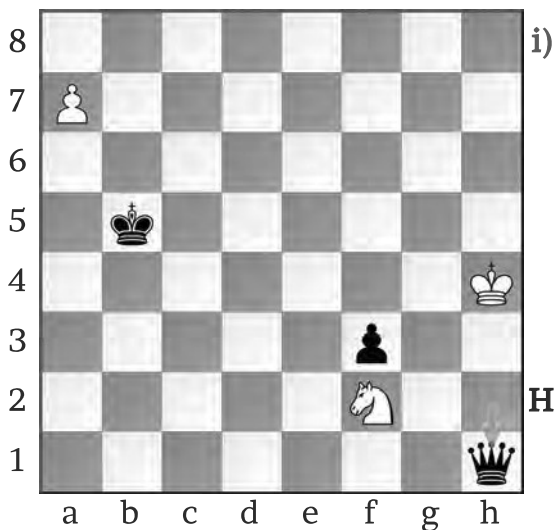


Diagram 126

i) **5... h1:D+**

Svart har nok innsett at slaget er tapt, men forvandler bonden med dronningsjakk.

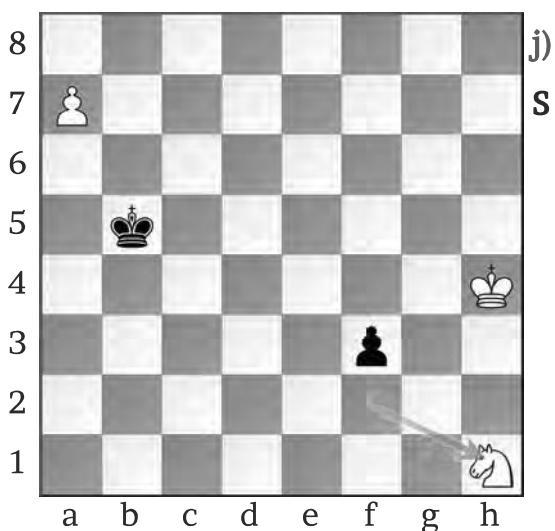


Diagram 127

j) **6. Sxh1**

Hvit plukker med seg dronninga samtidig som springeren fortsatt har kontroll på f-bonden.

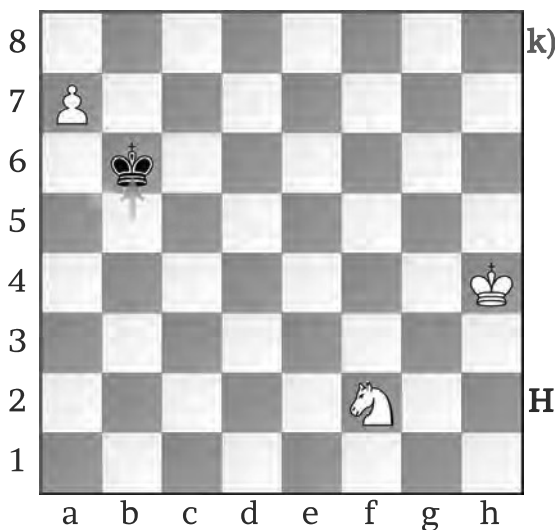


Diagram 128

k) **6... Kb6**

Et siste desperat forsøk fra svart, kanskje hvit spiller feil?

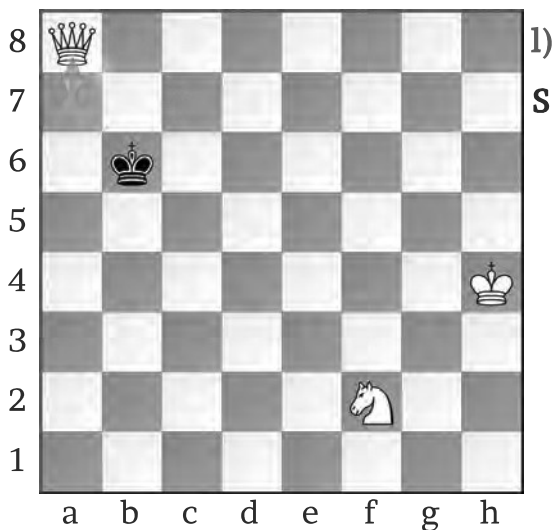


Diagram 129

1) 7. a8:D

Hvit forvandler til dronning og dette skal være seier til hvit.

Forsøk gjerne å spille med hvit helt til det blir sjakk matt.

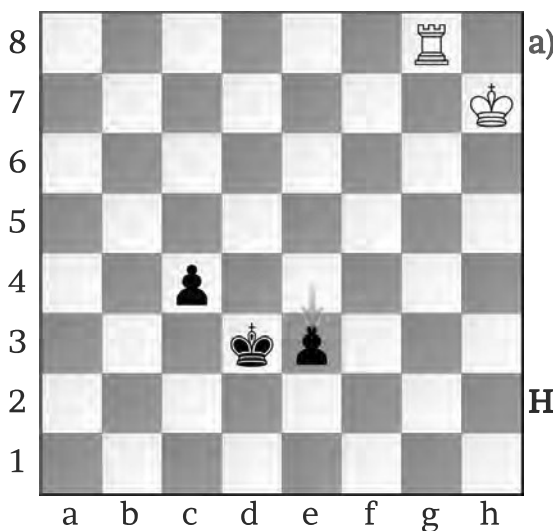


Diagram 130

a) *Hvit må stoppe to fribønder med tårnet*

1... e3

Den svarte e-bonden er på vei til forvandlingsfeltet. Ser du noen redning for hvit? Det hjelper ikke å ta en bonde hvis den andre blir til dronning!

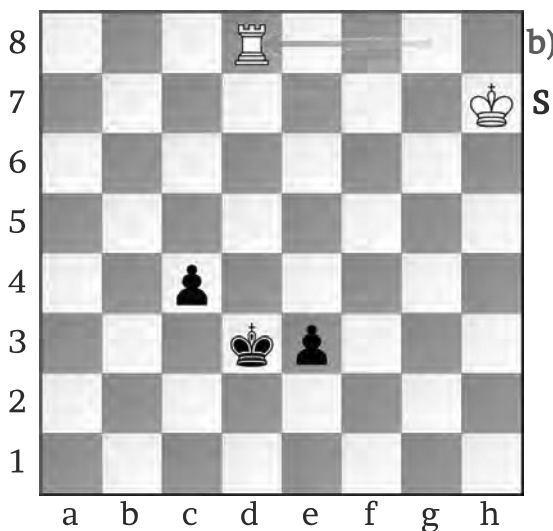


Diagram 131

b) 2. Td8 +

Hvit starter med en sjakk, men er det ikke bra for svart at kongen kommer nærmere forvandlingsfeltene?

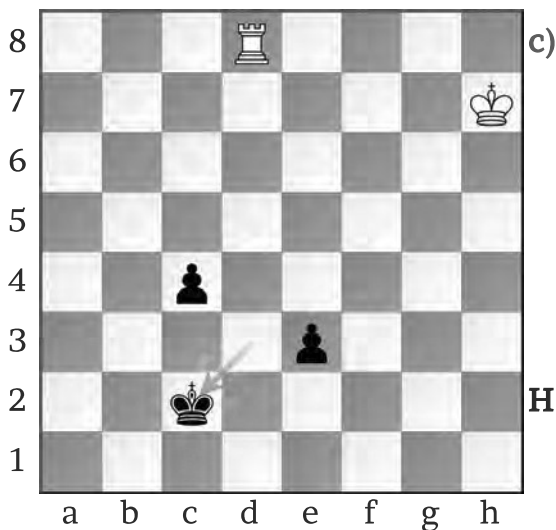


Diagram 132

c) **2... Kc2**

Svart er klar til å flytte fram e-bonden nærmere forvandlingsfeltet.

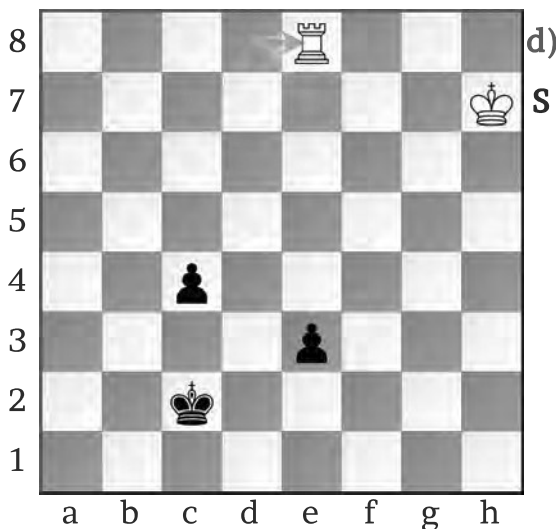


Diagram 133

d) **3. Te8**

Hvis svart flytter fram en av bøndene nå, kan hvit ta e-bonden i neste trekk.

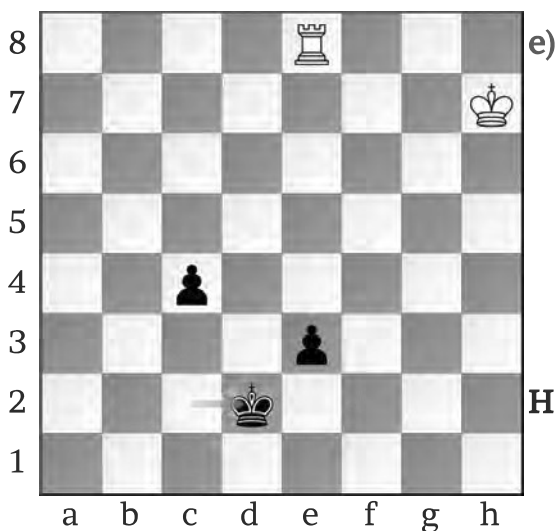


Diagram 134

e) **3... Kd2**

Hvis svart hadde flytta kongen til d3, hadde vi vært tilbake i utgangsstillinga.

Nå truer svart med å flytte en av bøndene nok en gang.

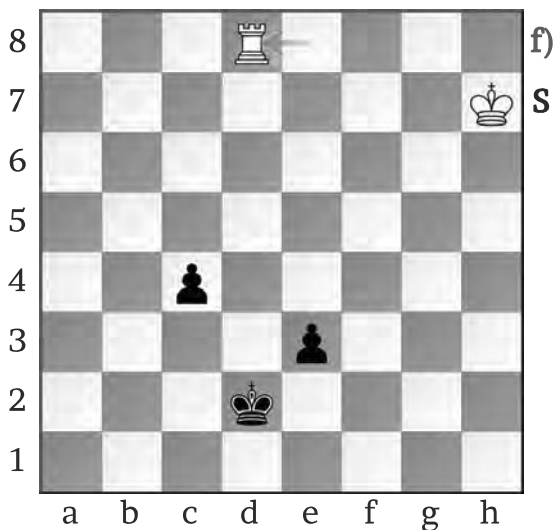


Diagram 135

4. Td8+

Nok en gang blir det sjakk og svart må flytte kongen.

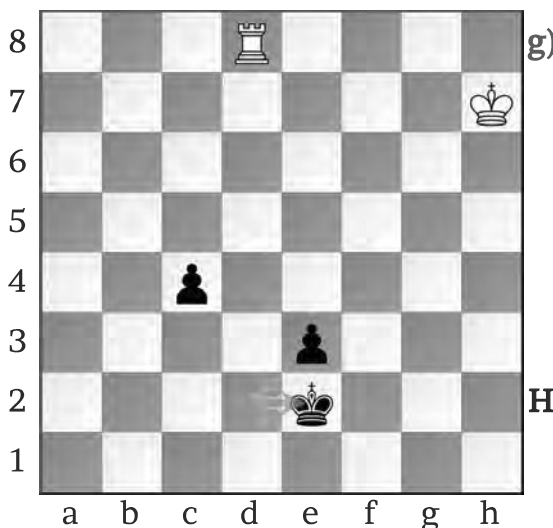


Diagram 136

g) 4... Ke2

Svart flytter kongen bort fra sjakken, i neste trekk vil han flytte c-bonden.

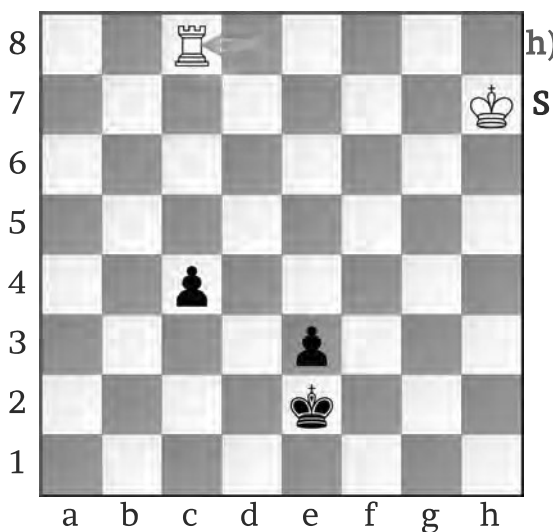


Diagram 137

h) 5. Tc8

Hvit truer c-bonden med tårnet. Hvis svart forsvarer med kongen er vi tilbake til utgangstillinga.

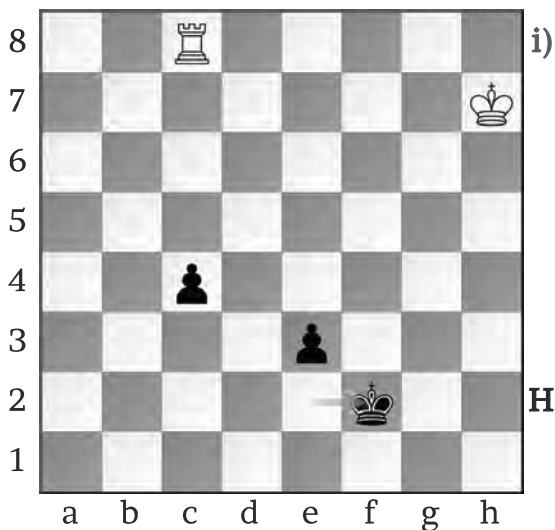


Diagram 138

i) **5... Kf2**

Svart velger å gi c-bonden i et forsøk på å forvandle e-bonden.

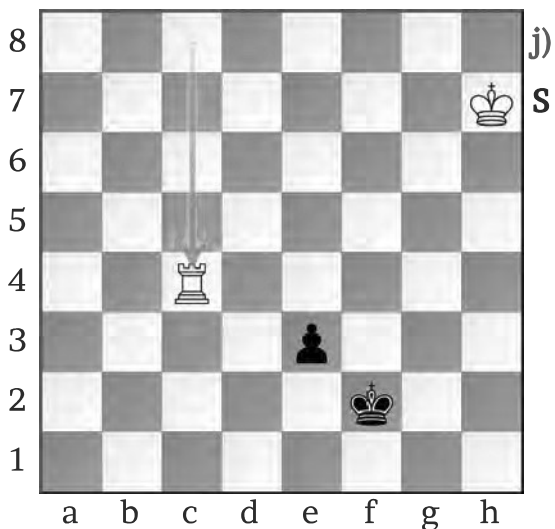


Diagram 139

j) **6. Txc4**

Hvit vinner c-bonden, men fortsatt er det mulig å tape hvis svart får inn e-bonden.

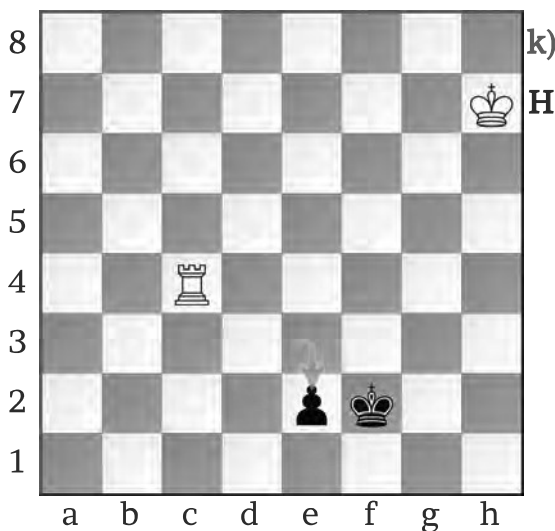
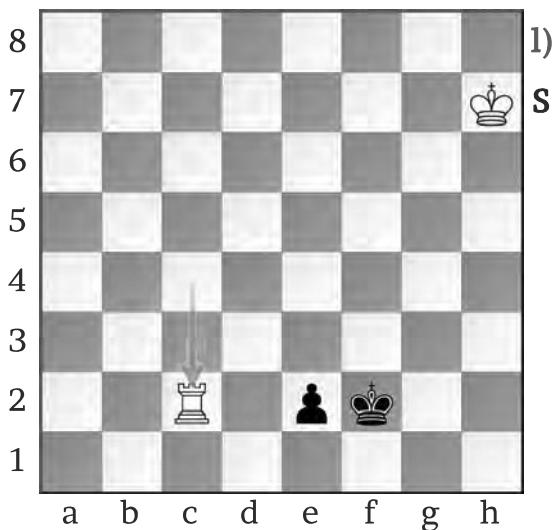


Diagram 140

k) **6... e2**

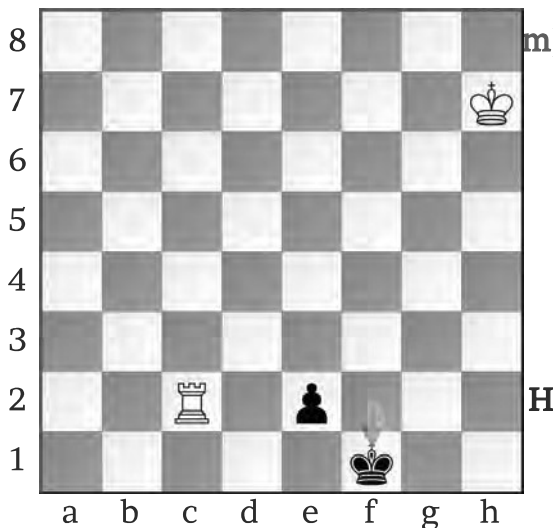
Nå er det veldig nærme bondeforvandling på e1. Ser du hvordan hvit bør fortsette her?



l) **7. Tc2**

Hvit lager ei binding med tårnet sånn at svart ikke kan flytte bonden i neste trekk.

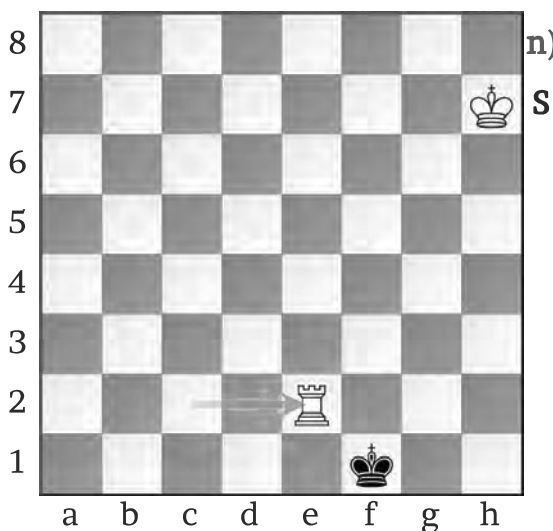
Diagram 141



m) **7... Kf1**

Den svarte kongen kontrollerer forvandlingsfeltet og truer med å gå inn med bonden.

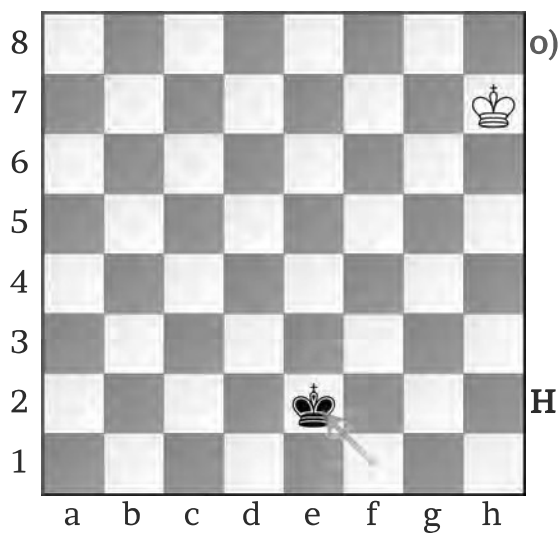
Diagram 142



n) **8. Txe2**

Det ble aldri noen ny dronning på svart, hvit forsvarte seg riktig med tårnet.

Diagram 143



o) **8... Kxe2**

Nå er det bare konger igjen på brettet og partiet er remis.

Prøv gjerne denne stillinga over brettet, det er kanskje ikke så enkelt som det ser ut til.

Diagram 144