

# OPPOSISJON

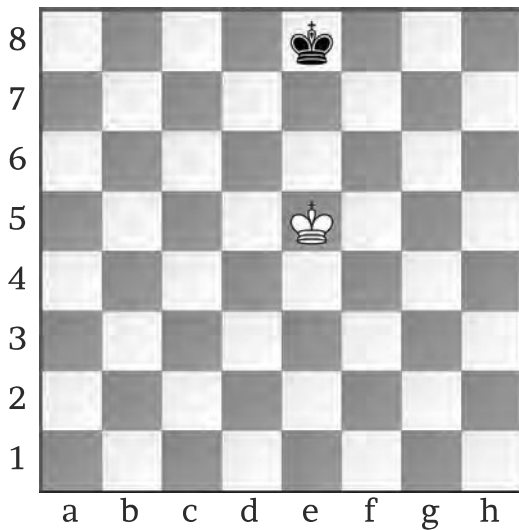


Diagram 170

a) **Kongen tar opposisjon**

La oss si at hvit har fått i oppgave å holde svart sin konge på åttenderaden.

H Kongen alene kan greie denne oppgaven ved å sette motspillerens konge i opposisjon.

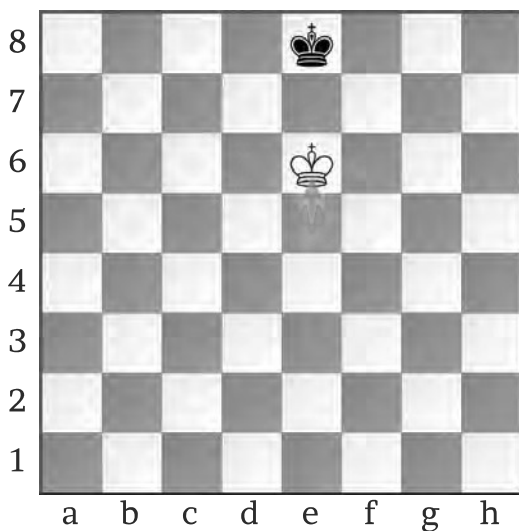


Diagram 171

b) **1. Ke6**

S Opposisjon!

Nå kan ikke den svarte kongen flytte til sjuenderaden.

Kongene står ovenfor hverandre på samme farge med ett felt imellom. Den som er i trekket må vike.

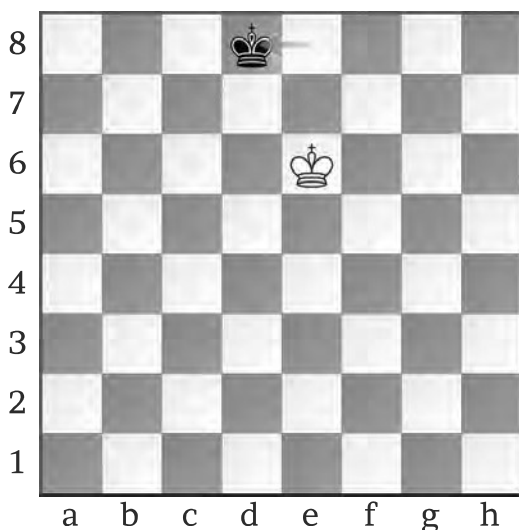


Diagram 172

c) **1... Kd8**

Den svarte kongen må vike unna.

H Svart kunne også ha prøvd å flytte kongen til f8, men med samme resultat.

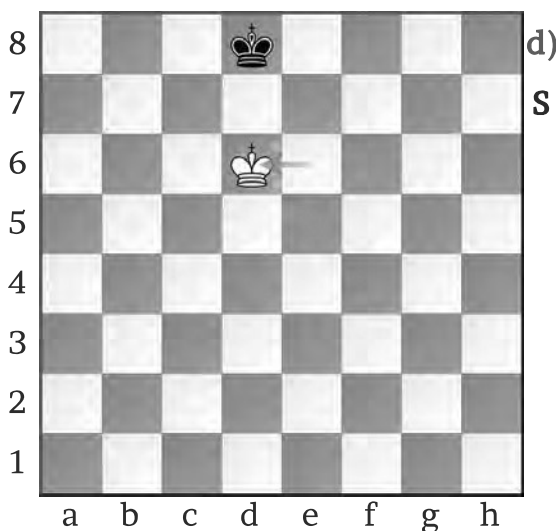


Diagram 173

d) **2. Kd6**

S

Og hvit har satt svart sin konge i opposisjon igjen.

Feltene c7, d7 og e7 kontrolleres av den hvite kongen.

Hvis det nå var hvit sin tur, hadde hvit mistet opposisjonen. Den svarte kongen hadde nådd sjuenderaden.

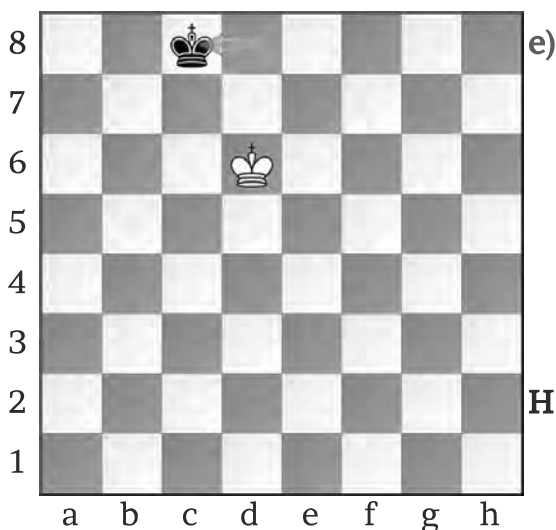


Diagram 174

e) **2... Kc8**

H

Nå har du sikkert skjont hva hvit skal gjøre i neste trekk.

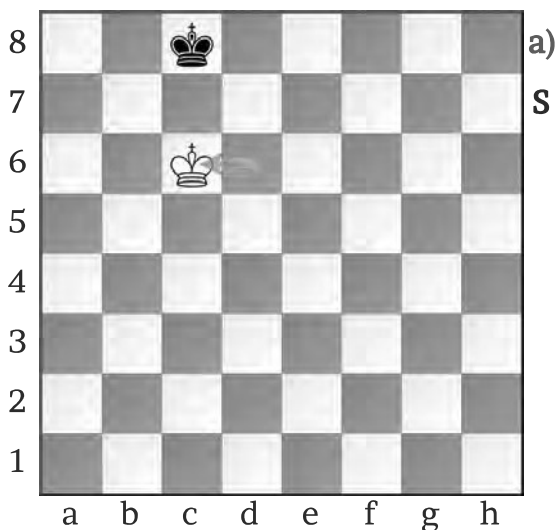


Diagram 175

a) **3. Kc6**

S

Ved hjelp av opposisjon kan kongen alene «stenge inn» motspillerens konge på åttenderaden.

Opposisjon bruker vi i mange sammenhenger, dette var bare ett eksempel av mange.