

## SPILLØVELSE 7

- En-to-tre-regelen

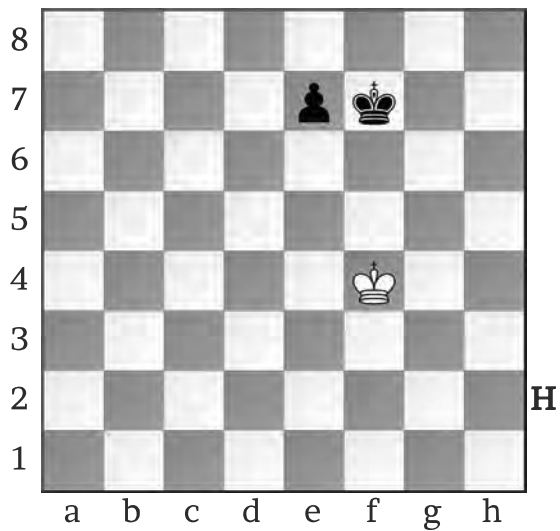


Diagram 213

Spill til partiet er ferdig, forsøk både med svart og hvit.

Tips:

- Husk regel en-to-tre og ikke glem rekkefølgen.
- Svart kan gjerne trikse litt for å gjøre det så vanskelig som mulig for hvit.