

KONGEN I SIKKERHET MED ROKADE

Å glemme at kongen bør tidlig i sikkerhet, er en typisk nybegynnerfeil. Partiet kan være over på en-to-tre!

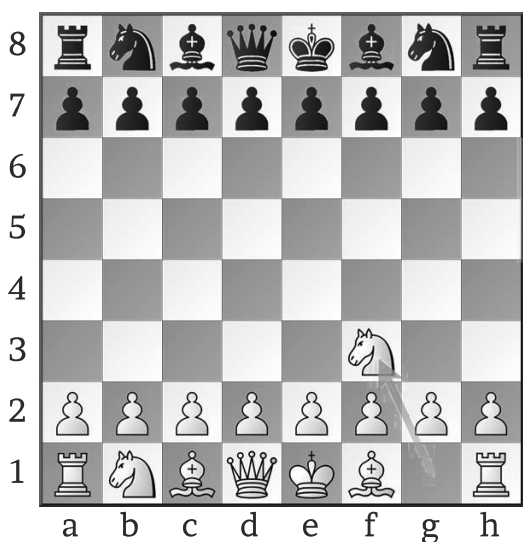


Diagram 76

a) *Parti 5 – Svart utsetter kort rokade*

1. Sf3

Dette er også et godt førstetrekk. Springeren tar kontroll i sentrum.

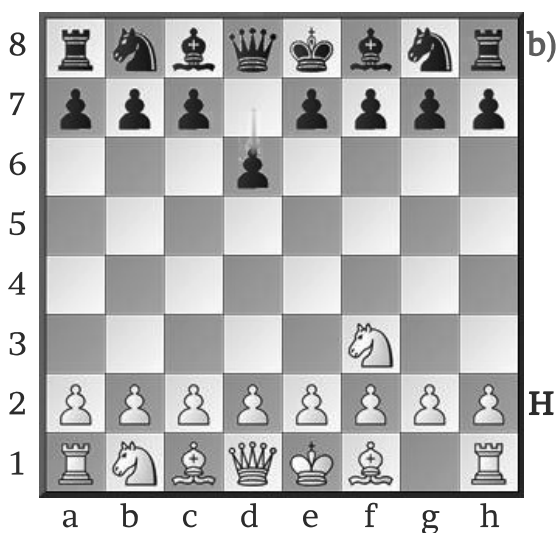
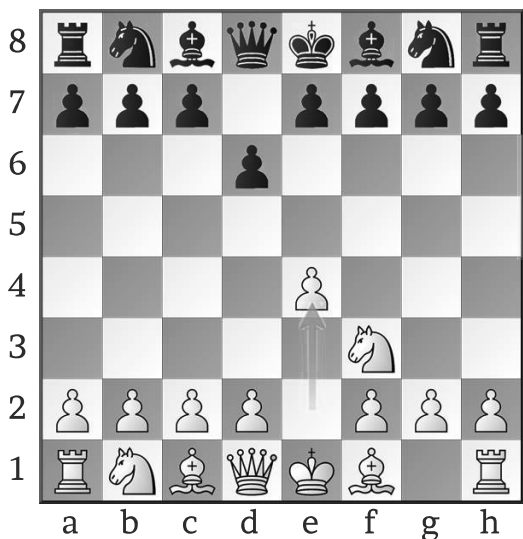


Diagram 77

b) 1... d6

Her var det også mulig å flytte d-bonden to felt fram.

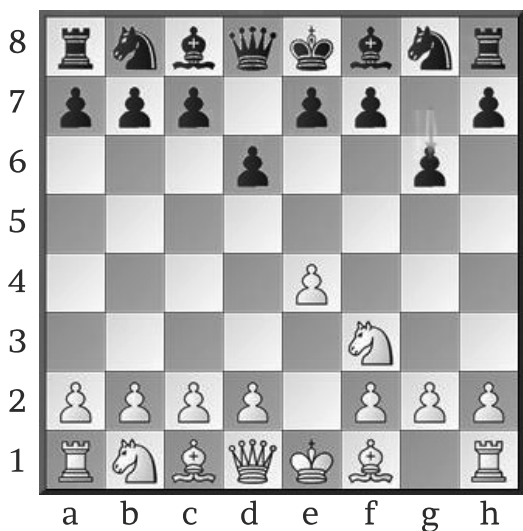


c) **2. e4**

S

En bonde i sentrum!

Diagram 78

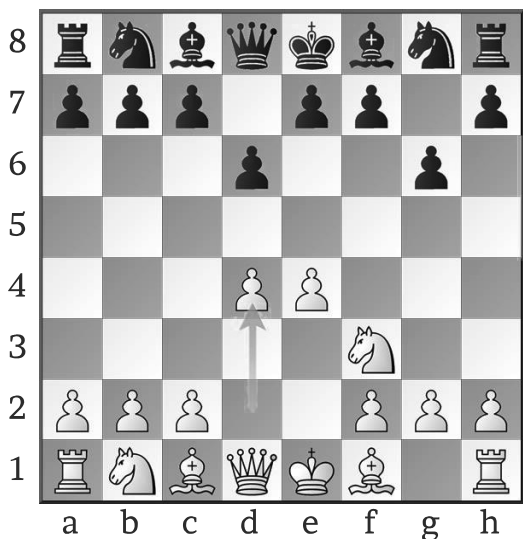


d) **2... g6**

H

Svart utvikler løperen med fianchetto.

Diagram 79



e) **3. d4**

S

Hvit griper sjansen og plasserer to bønder i sentrum.

Diagram 80

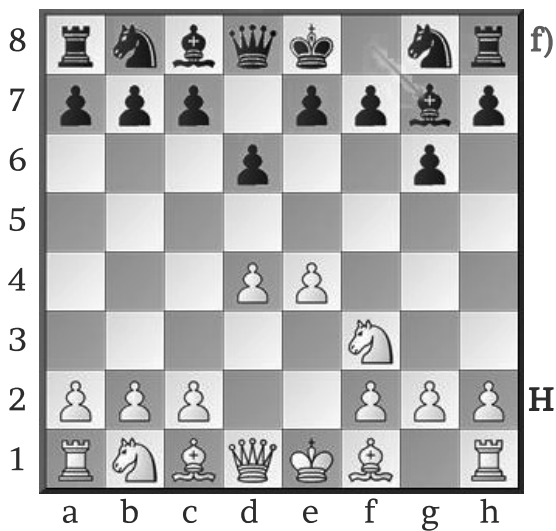


Diagram 81

f) **3... Lg7**

Svart legger press på sentrum med fianchettoløperen.

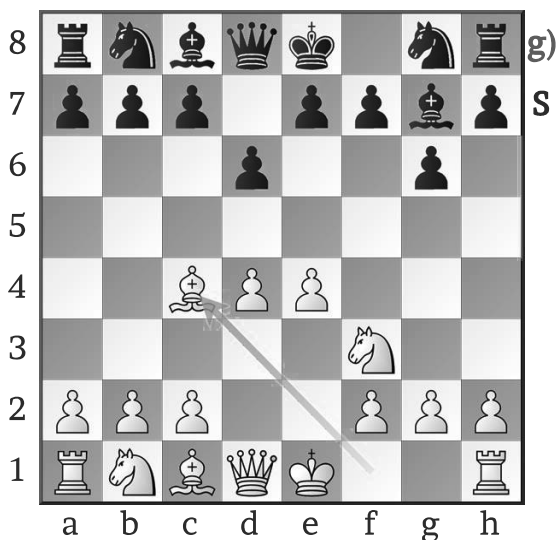


Diagram 82

g) **4. Lc4**

Hvit utvikler en lett offiser, forsterker sentrum, og gjør klar for kort rokade.

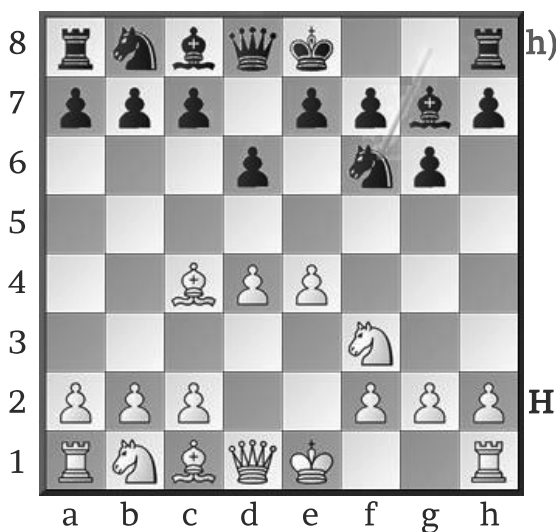


Diagram 83

h) **4... Sf6**

Svart angriper sentrumsbonden på e4, og gjør klar for kort rokade.

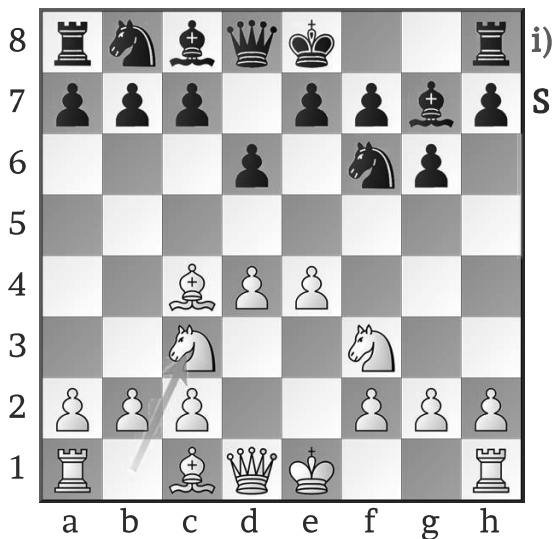


Diagram 84

i) 5. Sc3

S

Hvit forsvarer e-bonden med et utviklingstrekk.

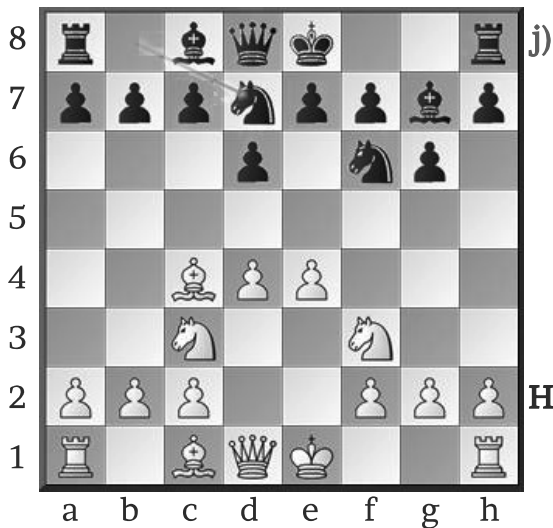


Diagram 85

j) 5... Sbd7?

H

Her hadde svart muligheten til å rokere kort.

Ser du noen muligheter for hvit her?

Få kongen i sikkerhet, før det er for sent.

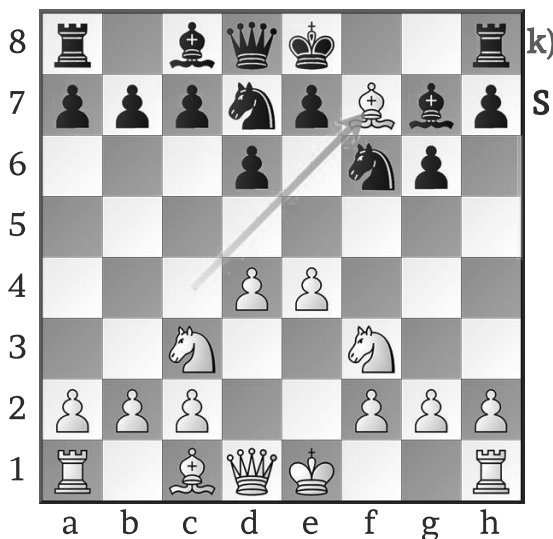


Diagram 86

k) 6. Lxf7+

S

Springeren på d7 blokkerer for løperen, feltet e6 er svekka.

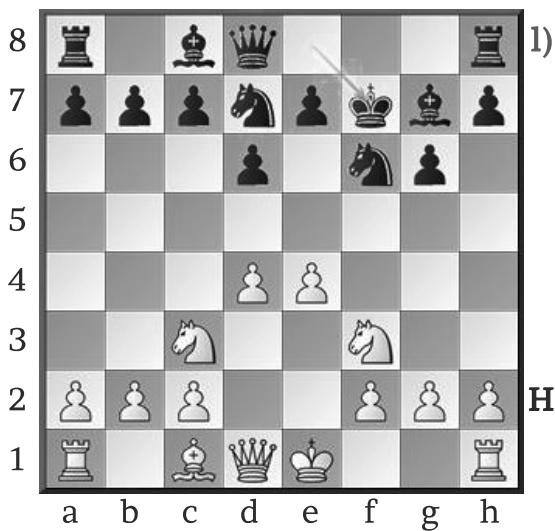


Diagram 87

1) **6... Kxf7**

Å flytte kongen til f8 blir bare enda verre.

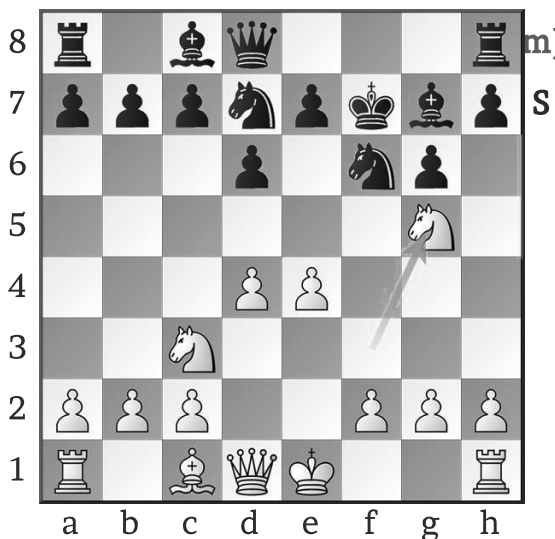


Diagram 88

m) **7. Sg5+**

Hvit sikter seg inn på feltet e6 med en sjakk.

Svart har tre felt til kongen.

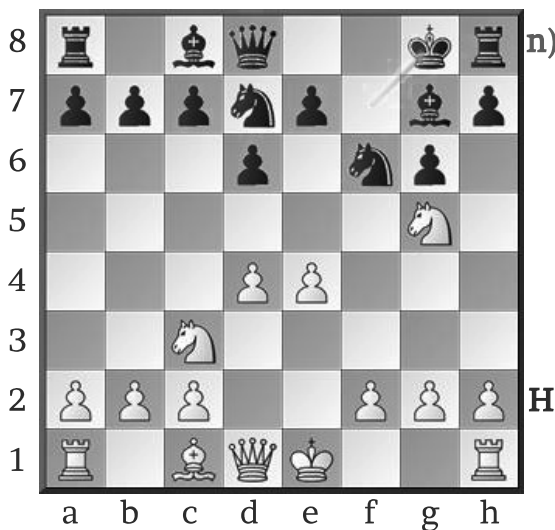


Diagram 89

n) **7... Kg8**

Hvit vinner dronninga etter både 7... Kf8 og 7... Ke8, med springeren til e6.

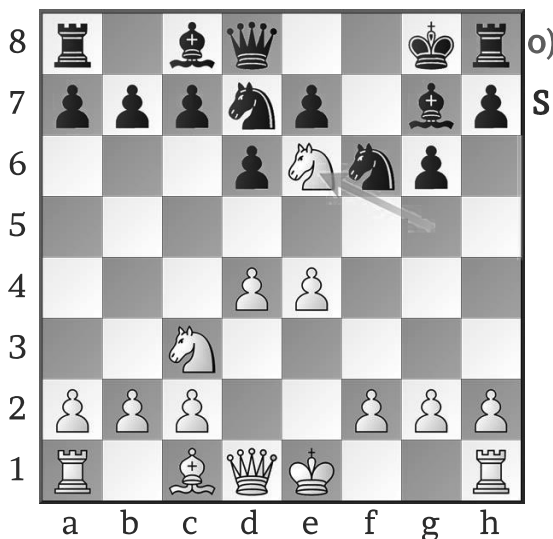


Diagram 90

o) **8. Se6**

S

Nå må svart flytte dronninga til e8. Hvis ikke blir den slått ut av springeren.

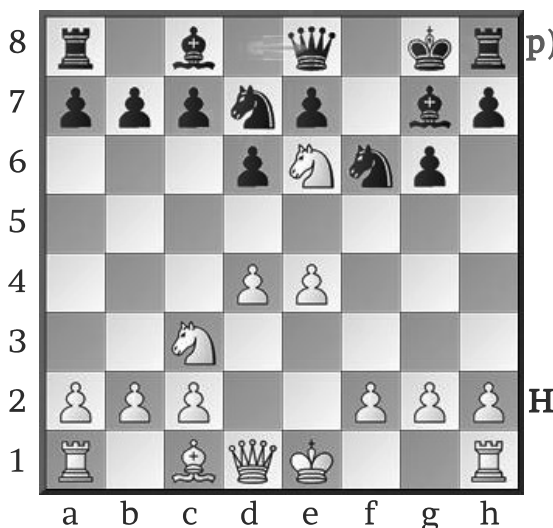


Diagram 91

p) **8... De8**

H

Hvit vinner dronninga hvis svart prøver andre trekk.

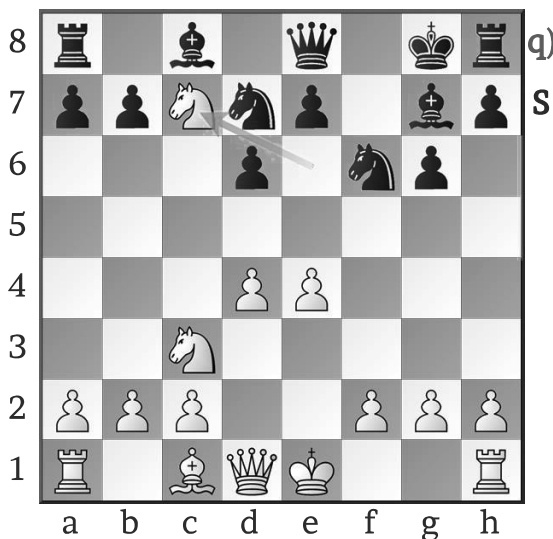


Diagram 92

q) **9. Sxc7**

S

Hvit vinner tårnet i neste trekk med denne springergaffelen.

Hvit starta med bare gode utviklingstrekk, med en gang svart gjorde en feil utnytta hvit dette med en gang.