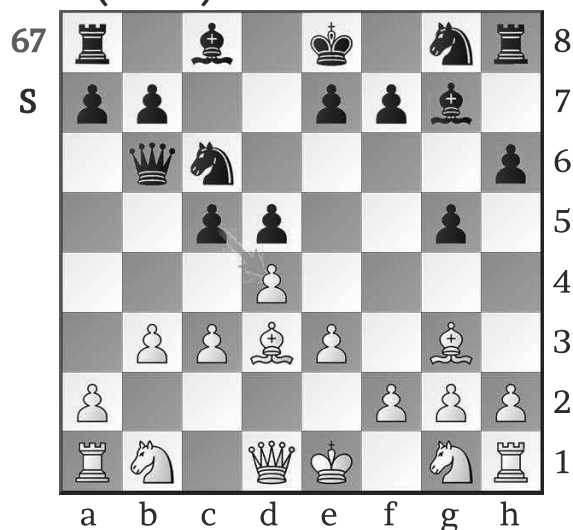


DET BESTE TREKKET MED FORKLARING

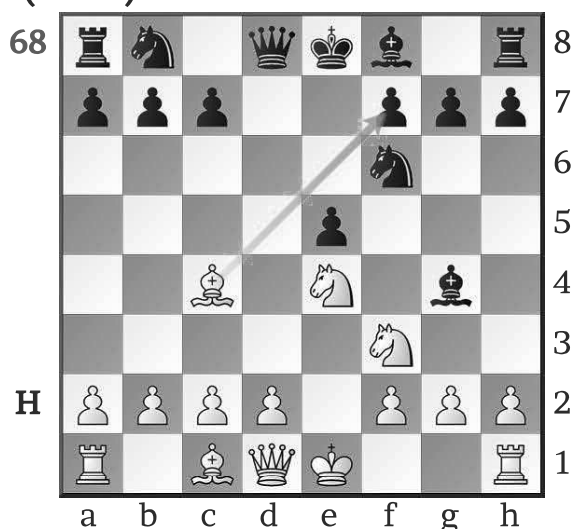
Trygve Dahl – Christian Laverton 0-1 (2014)

8... cxd4 9. exd4 Sxd4 10. cxd4 11. Dxd4 og svart vinner tårnet på a1.



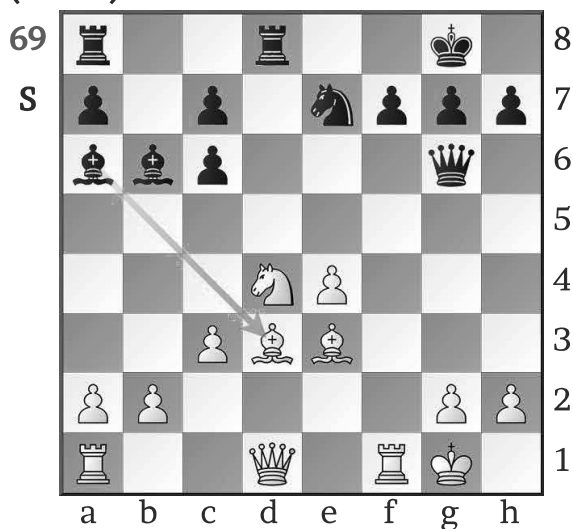
Trygve Dahl – Petter Gjertsen 1-0 (2017)

6. Lxf7+ Kxf7 7. Sxe5 Kg8 8. Sxf6+ Her kan ikke hvit ta løperen fordi springeren på e4 henger. 8... Dxf6 9. Sxg4 og hvit leder med to bønder, partiet avslutta med 9... Dd6 10. Df3 Sc6 og 11. Db3+ matt i neste.



Trygve Dahl – Frode Urkedal 0-1 (2017)

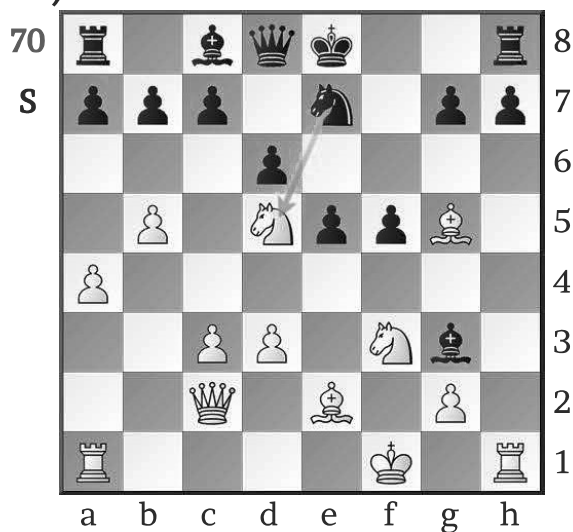
15... Lxd3 Dxd3 16. c5 med offisertap.



DET BESTE TREKKET MED FORKLARING

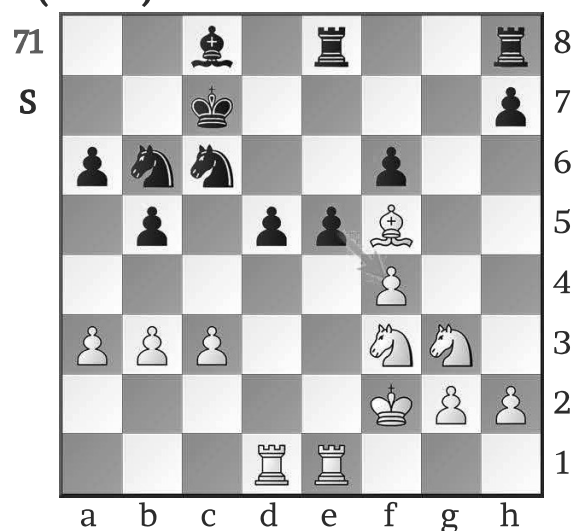
Trygve Dahl – Jeff Sarwer 0-1 (2015)

14... **Sxd5** vinner etter 15. Lxd8
Se3+ 16. Kg1 Sxc2.



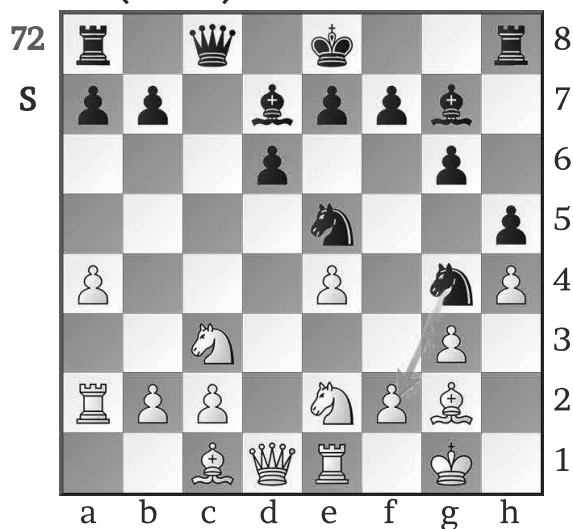
Trygve Dahl – Christian Braun 0-1 (2015)

23... **exf4** Hvis hvit tar på c8 kan
svart slå ut springeren på g3
med sjakk og dobbeltrussel.



Agustin Plaza Reino – Trygve Dahl 0-1 (2015)

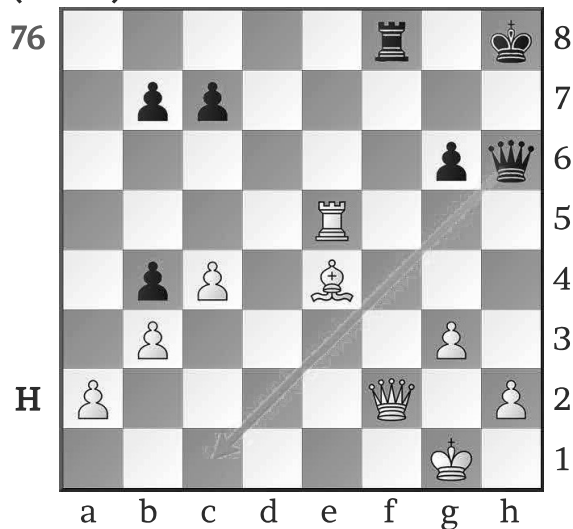
13... **Sxf2** Hvis hvit tar hesten
kommer Sg4 og Dc5. 14. Dd2 Sd4
med gratis bonde og åpen
diagonal inn mot kongen,
svekka kongestilling.



DET BESTE TREKKET MED FORKLARING

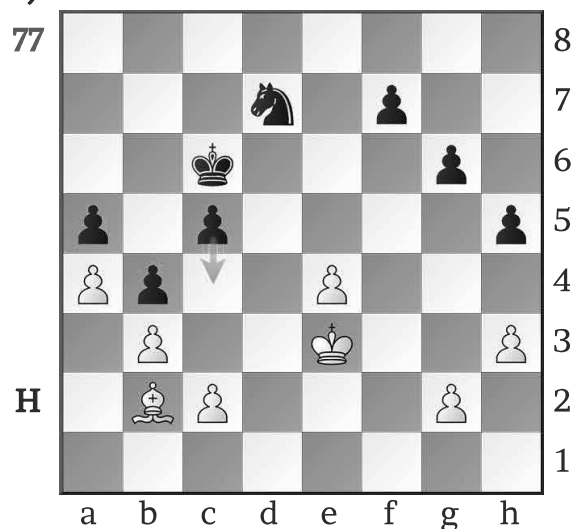
Arnt Esbensen – Trygve Dahl 0-1 (2017)

29... Dc1+ fordi etter 30. Kg2
Txf2+ 31. Kxf2 vinner svart
tårnet på e5 med 31... Db2+ og
dobbeltrussel.



Pål Røyset – Trygve Dahl 0-1 (2017)

53... c4 54. bxc4 Sc5! 55. Kd4
Sxa4 56. Lc1 Sc5 og den svarte a-
bonden er vanskelig å stoppe.



Monica Machlik – Trygve Dahl 0-1 (2019)

33... Sg3+ 34. Kg1 Dxh2+ 35.
Kxh2 Th5+ med tårnmatt på h1 i
neste trekk.

